

# Segell Infoparticipa

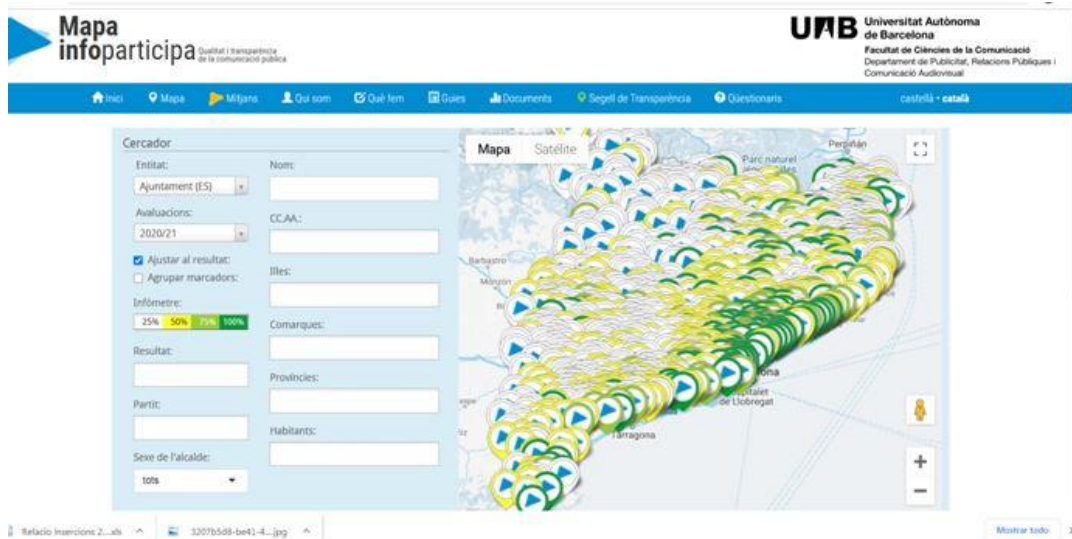
**Informe sobre els webs dels Ajuntaments, els  
Consells Comarcals i les Diputacions de  
Catalunya**

**8a edició 2020**

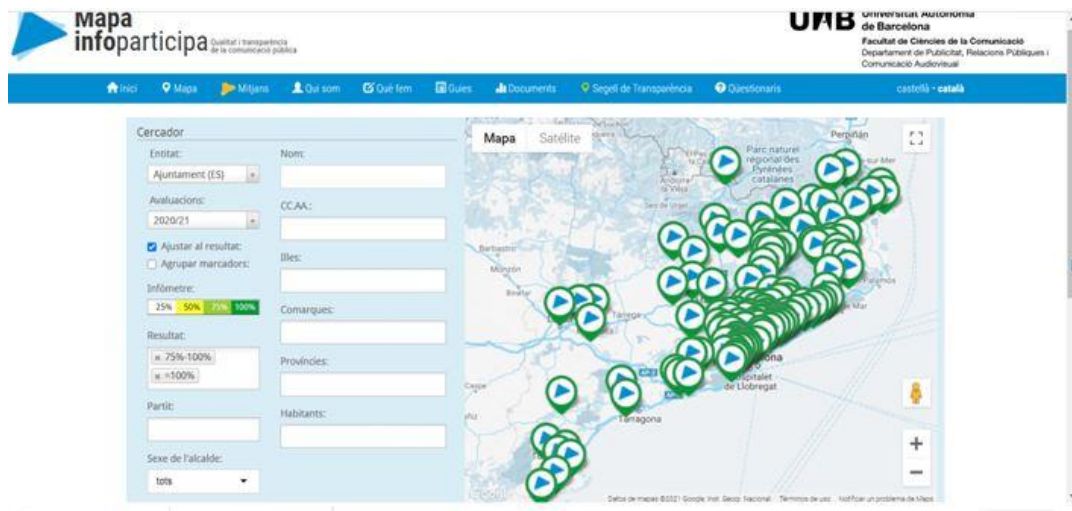
Abril de 2021



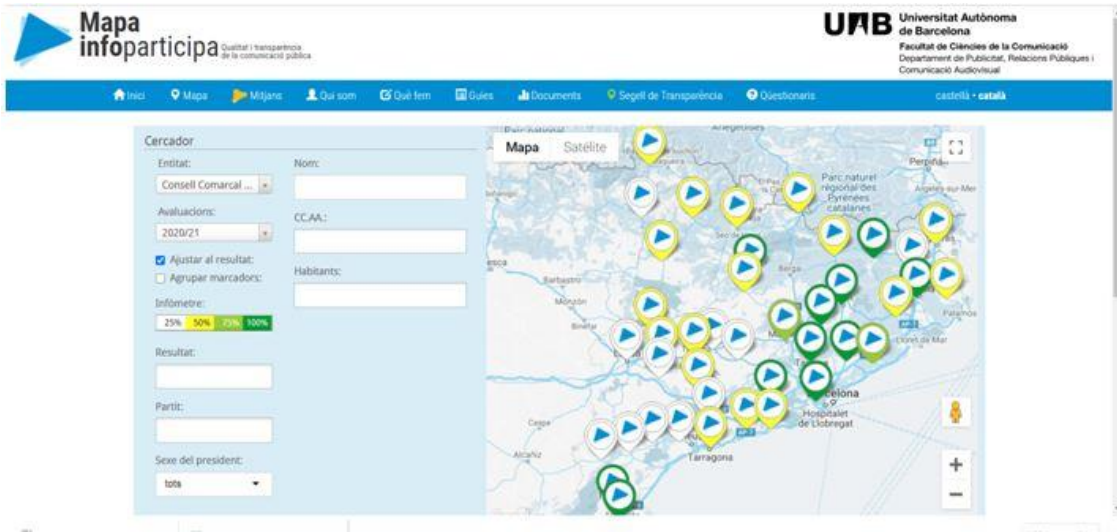
Captura de pantalla [www.mapainfoparticipa.com](http://www.mapainfoparticipa.com)  
Els 947 ajuntaments de Catalunya a 7 d'abril de 2021



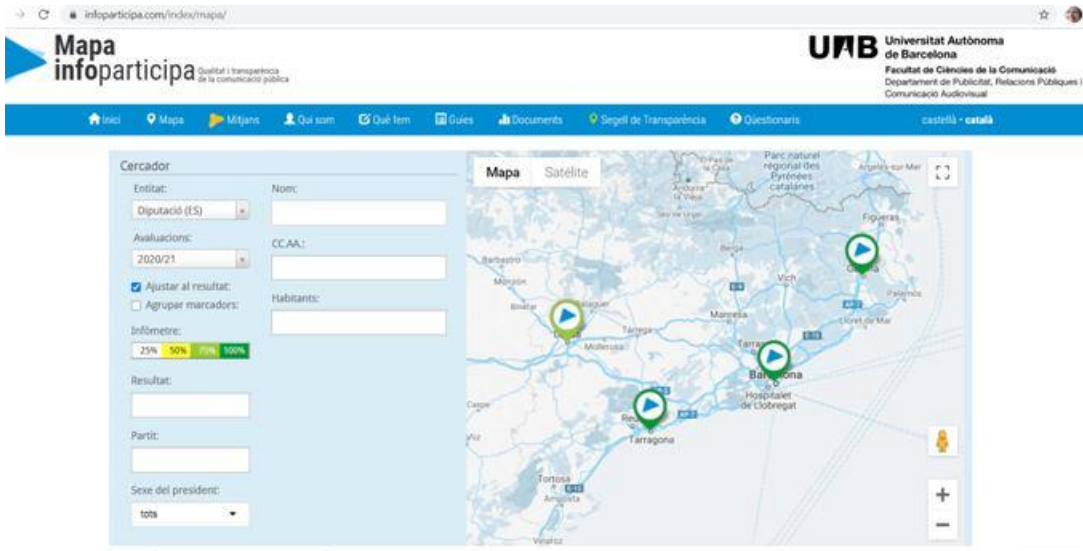
Captura de pantalla [www.mapainfoparticipa.com](http://www.mapainfoparticipa.com)  
Els 130 ajuntaments amb més del 75% a 7 d'abril de 2021



Captura de pantalla [www.mapainfoparticipa.com](http://www.mapainfoparticipa.com)  
Consells Comarcals de Catalunya a 7 d'abril de 2021. En verd els 13 que aproven



Captura de pantalla [www.mapainfoparticipa.com](http://www.mapainfoparticipa.com)  
Diputacions de Catalunya a 7 d'abril de 2021



# **1. Metodologia per a l'avaluació de la informació publicada als webs dels Ajuntaments, els Consells Comarcals i les Diputacions de Catalunya que opten al Segell Infoparticipa a la qualitat i la transparència de la comunicació pública local, 8a edició 2020**

## **1.1. Una certificació de la Universitat Autònoma de Barcelona (UAB) a la transparència i la qualitat de la comunicació pública local**

El **Segell Infoparticipa a la transparència i la qualitat de la comunicació pública local** és una certificació que atorga la **UAB** com un reconeixement a les bones pràctiques que es posen de manifest als webs de les administracions públiques locals de Catalunya, Ajuntaments, Consells Comarcals i Diputacions.

Aquestes bones pràctiques s'han definit en aquesta vuitena edició per als Ajuntaments al **Mapa Infoparticipa** ([mapainfoparticipa.com](http://mapainfoparticipa.com)) en **52** indicadors que s'utilitzen per avaluar la informació publicada als webs dels Ajuntaments, els quals s'han modificat per pujar el nivell d'exigència de caire qualitatiu. En la edició pels webs dels Consells Comarcals s'han aplicat **49** indicadors adaptats a les seves competències i per a les Diputacions, en la cinquena edició també s'han aplicat **49** indicadors. En relació amb l'edició anterior s'han afegit 4 indicadors que fan referència a la publicació del codi ètic, les sentències judicials, l'accés al formulari de peticions d'informació en compliment del dret d'accés i l'informe sobre les peticions rebudes i la seva resolució.

Enguany, igual que en l'edició anterior, però encara amb més rigor, no validem l'indicador si les informacions no estan del tot actualitzades, son comprensibles i es troben amb facilitat, i ho hem requerit en especial pel que fa referència a les informacions dels regidors/es, diputats/es i/o consellers/es. Aquests aspectes estan previstos per la Llei en l'article 6: la informació ha de ser "veraç i objectiva...". "s'ha de difondre de manera constant i s'ha d'actualitzar de forma permanent..." També hem exigint que les retribucions i les declaracions de béns i d'activitats dels càrrecs electes es mostrin de forma individualitzada i en l'espai de cada responsable polític.

Els indicadors, elaborats en forma de preguntes, responen a cinc qüestions bàsiques:

- qui són els representants polítics
- com gestionen els recursos col·lectius
- com gestionen els recursos econòmics
- quina informació proporcionen sobre el municipi i la gestió dels recursos col·lectius
- i quines eines ofereixen per a la participació ciutadana.

Com en les anteriors edicions, els resultats de l'anàlisi s'introdueixen a la plataforma mitjançant un gestor de continguts que els publica automàticament georeferenciats en un GoogleMap, amb el percentatge que ha assolit cada web i la seva traducció en una tonalitat d'acord amb "l'infòmetre": de color blanc si no s'ha arribat al 25%, de color groc si està per damunt però no s'arriba al 50%, de color verd clar si se supera el 50% però no s'arriba al 75%, i de color verd fosc si la puntuació és superior al 75%.

Al web també es publiquen els criteris que s'apliquen per fer les avaluacions, que s'han sistematitzat en la **Guia**, actualitzada el 2020, en la novena edició.

Així mateix, al web es poden consultar els criteris per poder optar al **Segell Infoparticipa** corresponents als municipis, segons les diferents franges de població, als Consells Comarcals i a les Diputacions.

## **1.2. Antecedents**

L'origen del **Segell Infoparticipa** se situa en l'anàlisi dels webs dels 947 ajuntaments de Catalunya que va realitzar l'equip del **Laboratori de Periodisme i Comunicació per a la Ciutadania Plural de la UAB (LPCCP de la UAB)** l'any 2012 i va publicar en el Mapa de Bones Pràctiques de la Comunicació Pública Local, la primera versió de l'actual **Mapa Infoparticipa**.

El 2013 es va desenvolupar una nova plataforma, la versió actual del **Mapa Infoparticipa**, amb el mateix propòsit però amb més prestacions i amb la possibilitat de fer un enfocament més ampli per incorporar informació sobre ajuntaments d'altres comunitats autònomes, tal i com s'està fent amb les avaluacions de webs d'institucions públiques d'altres comunitats autònomes i/o altres països.

Aquest informe s'ha elaborat amb dades de les avaluacions realitzades des de finals de gener de 2021 fins el 1 d'abril de 2021. Les dades corresponen a la 8a onada realitzada dels 947 ajuntaments de Catalunya; la 6a onada d'avaluacions als 40 Consells comarcals i el Conselh Generau d'Aran. I la 5a onada als webs de les 4 Diputacions catalanes.

### 1.3. El Consell Certificador del Segell Infoparticipa

L'any 2013, quan encara no s'havia aprovat la Llei de Transparència, l'equip del LPCCP, per donar un major impuls a la millora de la informació publicada als webs dels ajuntaments, es va plantejar atorgar el **Segell Infoparticipa a la qualitat i la transparència de la comunicació pública local**. Amb aquest objectiu, va veure la necessitat de crear un **Consell Certificador**, encarregat de contrastar els resultats de les avaluacions de l'equip. El Consell es va constituir per primera vegada el 16 de desembre de 2013, presidit pel llavors Secretari de Cooperació i Coordinació de les Administracions Locals de la Generalitat de Catalunya, Joan Canyada i, posteriorment, per Marc Prat.

Per l'**edició del Segell Infoparticipa 2015**, tenint en compte el nou context derivat de la entrada en vigor de la **Llei de Transparència**, es va decidir renovar el Consell Certificador donant-li un caire menys institucional i més civil, presidit per **Victòria Camps**, catedràtica de la UAB. En aquesta edició 2020 la presidència segueix, igual que el 2019, en el catedràtic de la UAB **Armand Balsebre Torroja**, director del nou grup d'investigació **ComSET (Grup de Recerca en Comunicació Sonora, Estratègica i Transparència)**, fruit de la fusió dels grups LPCCP i PubliRàdio.

Integren el Consell Certificador: **el rector** de la UAB, **Javier Lafuente Sancho**; el president de l'Associació Catalana de Municipis, **Lluís Soler Panisello**, i la presidenta de la Federació de Municipis de Catalunya, **Olga Arnau Sanabra**; el director de la Oficina Antifrau de Catalunya, **Miguel Ángel Gimeno Jubero**; el degà del Col·legi de Periodistes de Catalunya, **Joan Maria Morros Cuadras**; el president de la Associació de Comunicació Pública, **Santiago Torres Sierra**; la degana de la Facultat de Ciències de la Comunicació de la UAB, **María José Recoder Sellarés**; el director de l'Institut de Ciències Polítiques i Socials (ICPS), **Gabriel Colomé Garcia**; **Ismael Blanco Fillola**, en representació de l'Institut de Govern i Polítiques Públiques (IGOP); la catedràtica de la UAB **Amparo Moreno Sardà**; i actua com a secretari per part de la UAB, **Pedro Molina Rodríguez-Navas**.

La reunió, en format híbrid, va tenir lloc el dia 20 d'abril de 2021 per debatre i aprovar els segells 2020.

#### 1.4. Criteris per a la concessió del Segell Infoparticipa

Els criteris per a la concessió del Segell, segons el nombre d'habitants, apareixen a la Taula 1.

**Taula núm. 1. Percentatge d'indicadors positius que han d'assolir els webs dels ajuntaments segons nombre habitants.**

<b>Guardó</b>	<b>Municipis segons núm. habitants</b>	<b>% indicadors positius</b>
<b>Segell Infoparticipa</b>	Municipis de més de 50.000 habitants (23)	Mínim 95%
	Municipis de 10.001 a 50.000 habitants (98)	Mínim 90%
	Municipis de 5.001 a 10.000 habitants (89)	Mínim 85%
	Municipis de 1.001 a 5.000 habitants (256)	Mínim 80%
	Municipis de menys de 1.000 habitants (481)	Mínim 75%

Els criteris pels Consells Comarcals i les Diputacions apareixen a la Taula 2:

**Taula núm. 2. Percentatge d'indicadors positius que han d'assolir els webs dels Consells Comarcals i les Diputacions.**

<b>Guardó</b>	<b>% indicadors positius</b>
<b>Segell Infoparticipa</b>	<b>mínim 85%</b>



## 2. 8a edició Segell Infoparticipa 2020 Ajuntaments

### 2.1. Resultats 8a edició Segell Infoparticipa 2020

A la 8a edició, 121 ajuntaments han assolit les puntuacions necessàries per rebre el Segell Infoparticipa. La relació es pot veure a la següent Taula 3:

**Taula núm. 3. Els 121 ajuntaments que mereixen el Segell Infoparticipa 2020, ordenats de menor a major nombre d'habitants.**

Municipi	Comarca	Puntuació	Habitants	Partit polític alcaldia	Sexe Alcaldia
1.Vilanova de Sau	Osona	85%	299	Independents	Home
2.Tavèrnoles	Osona	85%	316	Junts	Home
3.Garrigàs	Alt Empordà	79%	437	Junts	Dona
4.Riudaura	Garrotxa	81%	478	ERC-AM	Home
5.Sant Jaume de Llierca	Garrotxa	90%	865	JxCat-Junts	Home
6.Maçanet de Cabrenys	Alt Empordà	88%	688	MxM-AM	Dona
7.Montesquiu	Osona	88%	1.030	Junts	Home
8.Fonollosa	Bages	94%	1.453	Junts-ERC-M	Home
9.Palau-saverdera	Alt Empordà	96%	1.476	GdP-AM	Dona
10.Les Planes d'Hostoles	Garrotxa	92%	1.683	JxCat-Junts	Home
11.Castellví de Rosanes	Baix Llobregat	92%	1.884	Independents	Home
12.La Cellera de Ter	La Selva	85%	1.946	CAM-AM	Home
13.Riudellots de la Selva	Selva	98%	2.076	Junts	Dona
14.Ullastrell	Vallès Occidental	87%	2.093	ERC-AM	Home
15.Bell-lloc d'Urgell	Pla d'Urgell	88%	2.315	Junts	Home
16.Castellterçol	Moianès	81%	2.463	CeP	Home
17.Calldetenes	Osona	85%	2.489	Junts	Home
18.Besalú	Garrotxa	92%	2.492	JxCat-Junts	Home
19.Prats de Lluçanès	Osona	100%	2.569	JxCat-Junts	Home
20.Vallromanes	Vallès Oriental	81%	2.579	ERC-AM	Home
21.Fornells de la Selva	Gironès	94%	2.650	Junts	Dona
22.Gurb	Osona	85%	2.681	ERC-AM	Home
23.Sant Julià de Vilatorrada	Osona	96%	3.114	AVV-AM	Home
24.Les Masies de Voltregà	Osona	88%	3.141	PSC-CP	Home
25.Camarles	Baix Ebre	83%	3.224	ERC-AM	Home
26.La Jonquera	Alt Empordà	94%	3.290	Junts	Dona

<b>27.Sant Hipòlit de Voltregà</b>	Osona	100%	3.484	Junts	Home
<b>28.Calaf</b>	Anoia	92%	3.535	JC-AM	Home
<b>29.Olèrdola</b>	Alt Penedès	92%	3.692	AxO-CP	Home
<b>30.La Torre de Claramunt</b>	Anoia	83%	3.714	Junts	Home
<b>31.Sant Gregori</b>	Gironès	100%	3.817	Junts	Home
<b>32.Sant Climent de Llobregat</b>	Baix Llobregat	100%	4.129	JxCat-Junts	Home
<b>33.L'Aldea</b>	Baix Ebre	100%	4.160	Junts	Home
<b>34.Cardona</b>	Bages	98%	4.636	ERC-AM	Home
<b>35.Martorelles</b>	Vallès Oriental	90%	4.801	ERC-AM	Home
<b>36.Gironella</b>	Berguedà	88%	4.826	JxCat-Junts	Home
<b>37.Bescanó</b>	Gironès	92%	4.960	ERC-AM	Home
<b>38.Sant Pol de Mar</b>	Maresme	90%	5.299	ERC-AM	Home
<b>39.Celrà</b>	Gironès	87%	5.452	CUP-AMUNT	Home
<b>40.Anglès</b>	Selva	96%	5.599	JxCat-Junts	Dona
<b>41.Móra d'Ebre</b>	Ribera d'Ebre	87%	5.690	Junts	Home
<b>42.Les Borges Blanques</b>	Garrigues	90%	6.087	JxCat-Junts	Home
<b>43.Sils</b>	Selva	87%	6.093	Junts	Home
<b>44.Sant Antoni de Vilamajor</b>	Vallès Oriental	94%	6.135	Independents	Home
<b>45.Teià</b>	Maresme	88%	6.397	ERC-AM	Home
<b>46.Taradell</b>	Osona	88%	6.489	ERC-AM	Dona
<b>47.Begues</b>	Baix Llobregat	100%	7.098	JxCat-Junts	Dona
<b>48.Centelles</b>	Osona	88%	7.404	PSC-CP	Home
<b>49.Cabrils</b>	Maresme	94%	7.439	ERC-AM	Dona
<b>50.Viladecavalls</b>	Vallès Occidental	100%	7.512	Independents	Dona
<b>51.Santa Margarida i els Monjos</b>	Alt Penedès	92%	7.611	PSC-CP	Dona
<b>52.Tona</b>	Osona	98%	8.241	Independents	Home
<b>53.Llagostera</b>	Gironès	100%	8.453	ERC-AM	Home
<b>54.Montmeló</b>	Vallès Oriental	90%	8.755	PSC-CP	Home
<b>55.Arenys de Munt</b>	Maresme	100%	8.931	ERC-AM	Home
<b>56.Vilassar de Dalt</b>	Maresme	94%	9.043	AV-AM	Dona
<b>57.Sentmenat</b>	Vallès Occidental	87%	9.078	Independents	Home
<b>58.Solsona</b>	Solsonès	94%	9.094	ERC-AM	Home
<b>59.Puigcerdà</b>	La Cerdanya	87%	9.258	Junts	Home
<b>60.Alcanar</b>	Montsià	100%	9.418	ERC-AM	Home
<b>61.Alella</b>	Maresme	100%	9.801	ERC-AM	Home
<b>62.Llinars del Vallès</b>	Vallès Oriental	100%	9.938	ERC-AM	Home
<b>63.Cassà de la Selva</b>	Gironès	100%	10.380	Junts	Home
<b>64.Premià de Dalt</b>	Maresme	100%	10.448	Junts	Home

<b>65.Castelló d'Empúries</b>	Alt Empordà	96%	10.906	ERC-AM	Home
<b>66.Sant Andreu de Llavaneres</b>	Maresme	94%	10.968	ERC-AM	Home
<b>67.Deltebre</b>	Baix Ebre	100%	11.482	Independents	Home
<b>68.Montgat</b>	Maresme	96%	12.041	PSC-CP	Home
<b>69.Argentona</b>	Maresme	98%	12.452	Independents	Dona
<b>70.Cunit</b>	Baix Penedès	92%	12.952	PSC-CP	Dona
<b>71.La Llagosta</b>	Vallès Oriental	94%	13.480	PSC-CP	Home
<b>72.Mollerussa</b>	Pla d'Urgell	96%	14.683	JxCat-Junts	Home
<b>73.Palau-solità i Plegamans</b>	Vallès Occidental	100%	14.771	ERC-AM	Home
<b>74.Sant Carles de la Ràpita</b>	Montsià	98%	14.789	ERC-AM	Home
<b>75.Vallirana</b>	Baix Llobregat	100%	15.006	PSC-CP	Dona
<b>76.Lliçà d'Amunt</b>	Vallès Oriental	98%	15.256	PSC-CP	Home
<b>77.Berga</b>	Berguedà	90%	16.494	CUP-PA	Dona
<b>78.La Garriga</b>	Vallès Oriental	100%	16.541	ERC-AM	Dona
<b>79.Cardedeu</b>	Vallès Oriental	94%	18.357	ERC-AM	Home
<b>80.Malgrat de Mar</b>	Maresme	96%	18.579	PSC-CP	Home
<b>81.Calella</b>	Maresme	98%	19.069	Junts	Dona
<b>82.Parets del Vallès</b>	Vallès Oriental	94%	19.082	ERC-AM	Home
<b>83.Roses</b>	Alt Empordà	92%	19.550	JxCat-Junts	Dona
<b>84.Banyoles</b>	Pla de l'Estany	92%	19.826	JxCat-Junts	Home
<b>85.Sant Quirze del Vallès</b>	Vallès Occidental	100%	20.141	ERC-AM	Dona
<b>86.Manlleu</b>	Osona	98%	20.573	ERC-AM	Home
<b>87.Vilassar de Mar</b>	Maresme	92%	20.837	ERC-AM	Home
<b>88.El Masnou</b>	Maresme	100%	23.515	ERC-AM	Home
<b>89.Olesa de Montserrat</b>	Baix Llobregat	100%	23.904	Comuns-ECG	Home
<b>90.Castellar del Vallès</b>	Vallès Occidental	100%	24.187	PSC-CP	Home
<b>91.Molins de Rei</b>	Baix Llobregat	92%	25.868	PSC-CP	Home
<b>92.Calafell</b>	Baix Penedès	100%	26.538	PSC-CP	Home
<b>93.Salou</b>	Tarragonès	92%	27.476	SumemxSalou	Home
<b>94.Sant Vicenç dels Horts</b>	Baix Llobregat	96%	28.117	PSC-CP	Home
<b>95.Premià de Mar</b>	Maresme	100%	28.119	JxCat-Junts	Home
<b>96.Martorell</b>	Baix Llobregat	90%	28.189	Junts	Home
<b>97.Tortosa</b>	Baix Ebre	92%	33.372	Junts	Dona
<b>98.Sant Joan Despí</b>	Baix Llobregat	100%	34.123	PSC-CP	Home
<b>99.Montcada i Reixac</b>	Vallès Occidental	94%	36.239	Comuns-ECG	Dona
<b>100.El Vendrell</b>	Baix Penedès	96%	37.606	PSC-CP	Home
<b>101.Sant Feliu de</b>	Baix Llobregat	100%	44.860	Comuns-ECG	Dona

<b>Llobregat</b>					
<b>102.Vic</b>	Osona	100%	46.214	JxCat-Junts	Dona
<b>103.Esplugues de Llobregat</b>	Baix Llobregat	100%	46.680	PSC-CP	Dona
<b>104.Gavà</b>	Baix Llobregat	100%	46.771	PSC-CP	Dona
<b>105.Mollet del Vallès</b>	Vallès Oriental	98%	51.318	PSC-CP	Home
<b>106.Granollers</b>	Vallès Oriental	100%	61.275	PSC-CP	Home
<b>107.Viladecans</b>	Baix Llobregat	100%	66.611	PSC-CP	Home
<b>108.Castelldefels</b>	Baix Llobregat	100%	67.004	PSC-CP	Dona
<b>109.Rubí</b>	Vallès Occidental	100%	77.464	PSC-CP	Dona
<b>110.Manresa</b>	Bages	100%	77.714	Junts	Home
<b>111.Sant Boi de Llobregat</b>	Baix Llobregat	96%	83.605	PSC-CP	Dona
<b>112.Cornellà de Llobregat</b>	Baix Llobregat	96%	88.592	PSC-CP	Home
<b>113.Sant Cugat del Vallès</b>	Vallès Occidental	98%	91.006	ERC-AM	Dona
<b>114.Reus</b>	Baix Camp	100%	104.373	Junts	Home
<b>115.Santa Coloma de Gramenet</b>	Barcelonès	96%	119.215	PSC-CP	Dona
<b>116.Mataró</b>	Maresme	100%	128.265	PSC-CP	Home
<b>117.Lleida</b>	Segrià	98%	138.956	ERC-AM	Home
<b>118.Sabadell</b>	Vallès Occidental	100%	213.644	PSC-CP	Dona
<b>119.Terrassa</b>	Vallès Occidental	100%	220.556	Independents	Home
<b>120.L'Hospitalet de Llobregat</b>	Barcelonès	96%	264.923	PSC-CP	Dona
<b>121.Barcelona</b>	Barcelonès	100%	1.636.762	Comuns-ECG	Dona

### a. Ajuntaments amb 100%

En aquesta 8a edició. **39** ajuntaments han assolit el 100% d'indicadors.

**Taula núm. 4. Resultats Infoparticipa 2020, ajuntaments de Catalunya amb el 100%**

<b>Ajuntaments que han assolit el 100%. 8a edició</b>
<b>1. Prats de Lluçanès</b>
<b>2. Sant Hipòlit de Voltregà</b>
<b>3. Sant Gregori</b>
<b>4. Sant Climent de Llobregat</b>
<b>5. L'Aldea</b>
<b>6. Begues</b>
<b>7. Viladecavalls</b>
<b>8. Llagostera</b>
<b>9. Arenys de Munt</b>
<b>10. Alcanar</b>
<b>11. Alella</b>

12. Llinars dels Vallès
13. Cassà de la Selva
14. Premià de Dalt
15. Deltebre
16. Palau-solità i Plegamans
17. Vallirana
18. La Garriga
19. Sant Quirze del Vallès
20. El Masnou
21. Olesa de Montserrat
22. Castellar del Vallès
23. Calafell
24. Premià de Mar
25. Sant Joan Despí
26. Sant Feliu de Llobregat
27. Vic
28. Esplugues de Llobregat
29. Gavà
30. Granollers
31. Viladecans
32. Castelldefels
33. Rubí
34. Manresa
35. Reus
36. Mataró
37. Sabadell
38. Terrassa
39. Barcelona

Com es pot veure a la següent taula evolutiva, el nombre d'ajuntaments que han assolit el 100 s'incrementa

**Taula núm. 5. Nombre d'ajuntaments que han assolit el 100% en les diferents edicions del Segell Infoparticipa**

<b>Ajuntaments que han assolit el 100%</b>	<b>Nombre d'ajuntaments</b>
1a edició 2013	3
2a edició 2014	20
3a edició 2015	25
4a edició 2016	17
5a edició 2017	19
6a edició 2018	32
7a edició 2019	36
8a edició 2020	39

## b. Evolució dels guardons del Segell Infoparticipa a les diferents edicions:

Per valorar el paper del Segell Infoparticipa en la millora de la informació publicada als webs dels ajuntaments, oferim, a la següent taula, les dades dels diferents guardons a cadascuna de les edicions. Com es pot veure molt lentament puja el nombre de Segells, enguany, **el 13% dels 947 ajuntaments de Catalunya**

Taula núm. 6. Evolució dels guardons del Segell Infoparticipa a les diferents edicions

Any	Segells	Mencions	Reconeixements	Total
2013	36	3	9	48
2014	67	1	9	77
2015	61	4	2	67
2016	77	6	10	93
2017	92	3	eliminat	95
2018	98	4	eliminat	102
2019	113	eliminat	eliminat	113
2020	121	eliminat	eliminat	121

En quant a la evolució del percentatge d'ajuntaments que han obtingut els guardons Infoparticipa, s'ha produït una constant evolució positiva, tot i que molt lenta, del 4% en la 1a edició, al 7% en les 2a i 3a edicions, el 9% a la 4a edició, i el 10% en la 5a edició i el 13% en aquesta vuitena edició.

## c. Distribució segons províncies dels Segells

Taules núm. 7, 8 i 9. Distribució per províncies. Evolució 2018, 2019 i 2020 en "n"

### Any 2018

Barcelona	Girona	Lleida	Tarragona	Total
72	16	5	9	102

### Any 2019

Barcelona	Girona	Lleida	Tarragona	Total
75	20	6	12	113

### Any 2020

Barcelona	Girona	Lleida	Tarragona	Total
82	22	5	12	121

#### **d. Algunes dades:**

##### **Ajuntaments menors de 10.000 habitants**

A Catalunya hi ha 544 municipis menors de 10.000 habitants. D'aquests, 62 obtenen en aquesta edició el Segell, un 11,40%. Si enguany dels 947 ajuntaments de Catalunya avaluats obtenen el Segell un 13%, val a dir que és destacable, en proporció, aquesta dada, per l'esforç que pot representar per aquests ajuntaments que disposen de menys recursos malgrat que també generen un volum molt inferior d'informació en relació als de més densitat poblacional i se'ls exigeix una puntuació més baixa.

##### **Alcaldes i alcaldesses amb Segell**

A Catalunya segons els resultats de les eleccions municipals celebrades el passat mes de maig de 2019, el % d'alcaldesses se situa en un 23%.

Enguany el nombre d'ajuntaments presidits per una alcaldessa que obtenen el Segell és del 29%, el mateix percentatge que en l'anterior edició. Un any més, per tant, es repeteix la dada que en proporció al nombre total d'alcaldesses de Catalunya, que és del 23%, els ajuntaments governats per una alcaldessa que obtenen el Segell 2020 son més elevats, per tant les alcaldesses obtenen uns índexs més alts de transparència que els alcaldes.

### 3. 6a edició Segell Infoparticipa 2020 Consells Comarcals

En aquesta edició 2020 hem fet la 6a avaluació dels webs dels Consells Comarcals. Mereixen un Segell Infoparticipa i apareixen a la Taula 10 els següents :

**Taula núm. 10. Els 6 Consells Comarcals que mereixen Segell Infoparticipa 2020**

Comarca	Puntuació	Habitants	Partit polític presidència	Sexe Presidència
Moianès	92%	13.801	ERC-AM	Home
Berguedà	88%	39.831	JxCat-Junts	Home
Garrotxa	92%	57.493	JxCat-Junts	Home
Montsià	86%	68.263	ERC-AM	Home
Baix Ebre	96%	77.908	ERC-AM	Home
Alt Penedès	96%	109.784	Junts	Home
Osona	90%	161.701	ERC-AM	Home
Gironès	96%	191.483	Junts	Home
Vallès Oriental	98%	413.437	Junts	Home
Baix Llobregat	100%	828.522	PSC-CP	Dona
Vallès Occidental	94%	936.172	PSC-CP	Home

Evolució en les sis edicions dels guardons als Consells Comarcals:

**Taula núm. 11. Evolució guardons Consells Comarcals en les sis edicions**

Any	Segells	Mencions	Reconeixements	Total
2015	2	1		3
2016	3	1	1	5
2017	4	2	eliminat	6
2018	4	1	eliminat	5
2019	6	eliminat	eliminat	6
2020	11	eliminat	eliminat	11

Les dades posen de manifest una millora en el nivell de transparència dels webs dels Consells Comarcals.



#### **4. 5a edició Segell Infoparticipa 2020 Diputacions**

En aquesta edició avaluem per cinquena vegada els webs de les 4 Diputacions de Catalunya. D'acord amb aquestes dades, mereixen Segell Infoparticipa:

**Taula núm. 12. Les Diputacions que mereixen un Segell Infoparticipa 2020**

<b>Província</b>	<b>Puntuació</b>	<b>Habitants</b>	<b>Partit polític presidència</b>	<b>Sexe Presidència</b>
<b>Girona</b>	100%	765.554	JxCat-Junts	Home
<b>Tarragona</b>	92%	818.702	ERC-AM	Dona
<b>Barcelona</b>	100%	5.703.334	PSC-CP	Dona

#### **5. Premi extraordinari**

En l'edició anterior es va crear el Premi Extraordinari amb la voluntat de promoure l'eficàcia comunicativa (informació accessible, llegible, intel·ligible) i el retiment de comptes de la informació publicada als webs institucionals. Aquest Premi constava de dues categories,

##### **5.1. A l'eficàcia comunicativa (informació accessible, intel·ligible i llegible)**

##### **5.2. A la informació continuada del retiment de comptes**

**Enguany i feta l'avaluació corresponent al 2020 deixem aquest Premi desert, en les seves dues categories, donat que no hem sabut percebre cap web que sigui mereixedora d'aquest avanç qualitatiu en la presentació de la informació i en el retiment de comptes continuat, comprensible i accessible.**

## 6. Consideracions

En 8 edicions continuades de les avaluacions dels webs dels ajuntaments no s'ha arribat en cap cas al 20% de Segells. Malgrat una continuada però lenta pujada, en aquesta darrera s'arriba al 13%.

Hem de dir també, una altra vegada, que quan es realitza l'onada d'avaluacions pràcticament cap institució seria mereixedora del Segell. És després amb els assessoraments i l'acompanyament que fem sobre com s'han de presentar i nombrar les informacions, les actualitzacions i on s'han d'ubicar, que les puntuacions milloren fins assolir els resultats definitius que es presenten en aquest informe.

Sí volem esmentar l'increment que en aquesta onada registren els webs dels consells comarcals passant de 6 a 11. En aquest cas se situen en un percentatge del 27%.

Un any més s'ha exigít encara més qualitat en la informació i en el nivell de transparència en general en tots els 52 indicadors (4 més que en les anteriors avaluacions) i en especial en els 11 primers sobre els càrrecs electes.

També volem continuar insistint en la irregularitat en la freqüència en l'actualització dels continguts, en el disseny poc intuïtiu dels menús dels webs i en la dificultat en la comprensió de les informacions. Detectem però, una preocupació sobre com organitzar el Menú perquè les informacions siguin comprensibles i no confondre amb els portals de transparència, dades obertes, govern obert... resituant mica en mica els diferents espais amb un criteri informatiu, intuïtiu i pensat per a la ciutadania.

Diríem que els 135 webs d'institucions que obtenen Segell, constitueixen un bon exemple de bones pràctiques en transparència i en comunicació i valorem el seu interès. Són els capdavanters d'una informació de qualitat. Molts d'ells el revaliden de manera continuada encara que en aquesta ocasió s'hi han incorporat alguns que per primera vegada assoleixen el Segell, aspecte molt positiu.

Finalment hem d'esmentar una dada sobre el nombre d'aprovats:

Ajuntaments: lleu increment del nombre d'aprovats: 196, un 21%. Aquest resultat és pràcticament el mateix que el de l'edició de 2018 mentre que en l'anterior de 2019 es va produir un retrocés de 2 punts (180 en números absoluts).

Consells Comarcals: increment significatiu. De 41 Consells Comarcals, 13 aproven mentre que en l'edició anterior eren només 7 els que aprovaven.

Queda molta feina a fer fins que la cultura de la transparència s'integri en les organitzacions i que les informacions tinguin qualitat, rigor i eficàcia comunicativa.

Des de l'equip Infoparticipa intensificarem el seguiment d'aquests resultats a fi que es mantinguin les informacions actualitzades, que no s'elimini cap informació i que, segons els recursos de cada institució, es treballi en millores tant pel que fa al contingut intel·ligible com al retiment de comptes continuat.

Bellaterra, Cerdanyola del Vallès, 9 d'abril de 2021

## **ANNEX: Indicadors Infoparticipa 2020 per als Ajuntaments**

### **1. TRANSPARÈNCIA DE LA CORPORACIÓ**

#### **1.1 QUI SÓN ELS REPRESENTANTS POLÍTICS?**

1. Es dona informació bàsica sobre l'alcalde o l'alcaldeessa: nom i cognoms, foto i partit polític?
2. Es dona informació bàsica sobre l'alcalde o l'alcaldeessa: biografia i/o currículum?
3. Es dona informació bàsica sobre els representants que formen part del govern: nom i cognoms, foto i partit polític?
4. Es dona informació bàsica sobre els representants que formen part del govern: biografia i/o currículum?
5. Es dona informació bàsica sobre els representants que no formen part del govern: nom i cognoms, foto i partit i polític? (no es comptabilitzarà en els casos en què no hi hagi oposició)
6. Es dona informació bàsica sobre els representants que no formen part del govern: biografia i/o currículum? (no es comptabilitzarà en els casos en què no hi hagi oposició)
7. Es publiquen les retribucions (mensuals i/o anuals) dels representants polítics? (en el cas que no percebin cap remuneració, s'explicitarà amb claredat)
8. Es publiquen les declaracions d'activitats i béns dels càrrecs electes?
9. Es publica l'agenda institucional de l'alcalde o l'alcaldeessa?
10. Es publiquen al web dades de contacte dels membres del govern (correu electrònic i/o Twitter i/o Facebook i/o pàgina web i/o telèfon ...? (Es validarà si es publica el contacte de l'àrea o de la regidoria).
11. Es publiquen al web dades de contacte dels membres de l'oposició (correu electrònic i/o Twitter i/o Facebook i/o pàgina web i/o telèfon ...? (No es comptabilitzarà en els casos en què no hi hagi oposició) (Es validarà si es publica el contacte del grup municipal).

#### **1.2 COM GESTIONEN ELS RECURSOS COL·LECTIUS?**

**Com s'organitza i es planifica la gestió dels recursos col·lectius i quins serveis es presten?**

12. Es dona informació sobre la composició dels òrgans de govern: ple, junta de govern i/o comissions informatives?
13. Es dona informació sobre les competències i el calendari de treball d'aquests òrgans de govern?
14. Es publica l'organigrama complet amb els noms i cognoms de les persones responsables i les seves funcions?

15. Es publica el codi de conducta dels membres de la institució, en tant que representants electes i dels càrrecs directius?

16. Es publiquen les convocatòries amb els ordres del dia previs a la celebració dels plens municipals?

17. Es publiquen les Actes del ple municipal?

18. Es publiquen els acords complets de la junta de govern i/o les actes íntegres quan la junta de govern actuï en delegació del ple? (no es comptabilitzarà en els municipis amb menys de 5.000 habitants, que no hagin constituït la junta de govern)

19. Es publica el Pla de Govern?

20. Es publica la normativa municipal?

21. Es publica la normativa urbanística?

22. Es publiquen totes les resolucions judicials definitives de la institució?

### **1.3 COM GESTIONEN ELS RECURSOS ECONÒMICS: PRESSUPOSTOS, SALARIS, CONTRACTACIONS, SUBVENCIONS... ?**

23. Es publica el pressupost de l'ajuntament de l'any en curs, i dels organismes autònoms i ens dependents, en el cas d'existir?

24. Es publica informació sobre l'execució trimestral del pressupost de l'any en curs?

25. Es publiquen les modificacions pressupostàries realitzades? (en cas que no se'ns facin s'explicitarà amb claredat)

26. Es publica informació sobre el compliment dels objectius d'estabilitat pressupostària i sostenibilitat financera i/o el nivell d'endeutament?

27. Es publica la liquidació dels pressupostos d'exercicis anteriors i/o el compte general?

28. Es publica la relació de llocs de treball i les retribucions del personal laboral i funcionari de l'ajuntament, segons les categories?

29. Es publica el llistat i les retribucions dels directius i dels càrrecs de confiança, i/o assessors dels grups polítics, si és el cas, les seves funcions i el seu currículum?. (en els casos en que no n'hi hagi, s'explicitarà amb claredat)

30. Es publica l'oferta de treball de l'ajuntament, el desenvolupament dels concursos públics i els resultats? (en els casos en que no es faci cap convocatòria, s'explicitarà amb claredat)

31. Es publica l'inventari general del patrimoni de l'ajuntament?

32. Es publiquen tots els contractes formalitzats, majors i menors, amb tota la informació associada?

33. Es publica el període mitjà de pagament als proveïdors?

**34.** Es publiquen les subvencions atorgades, les respectives convocatòries i resolucions? (en els casos en que no es convoquin s'explicitarà amb claredat)

**35.** Es publiquen els convenis signats, especificant les parts, el seu objecte i les obligacions econòmiques que se'n derivin, si és el cas? (en els casos en que no se n'hagin firmat s'explicitarà amb claredat)

**36.** Es publica el cost i les característiques de les campanyes de publicitat institucional als mitjans de comunicació, dels anuncis així com els convenis i/o acords subscrits? (en els casos en què no se'n realitzin, s'explicitarà amb claredat)

## **2. INFORMACIÓ PER A LA PARTICIPACIÓ**

### **2.1 QUINA INFORMACIÓ PROPORCIONEN SOBRE EL MUNICIPI I LA GESTIÓ DELS RECURSOS COL·LECTIUS?**

**37.** Es publiquen notícies sobre les actuacions del dia a dia dels i les membres del govern relacionades amb la gestió?

**38.** Es publiquen notícies sobre les actuacions dels i les membres de l'oposició i/o dels grups polítics relacionades amb el control de la gestió del govern? (no es comptabilitzarà en els casos en què no hi hagi oposició)

**39.** Es pública informació periodística sobre el desenvolupament del ple?

**40.** Es dona informació sobre la història del municipi?

**41.** Es dona informació sobre la situació del municipi: dades sobre el terme municipal, la població empadronada i la diversitat social, activitats econòmiques, culturals?

**42.** S'ofereix al web una agenda d'activitats municipals i ciutadanes?

**43.** Es publica el contacte amb la persona responsable de Premsa, Informació i/o Comunicació de la Corporació?

### **2.2 QUINES EINES S'OFEREIXEN PER A LA PARTICIPACIÓ CIUTADANA?**

**44.** Es dona informació al web del reglament de participació ciutadana o d'altres normes al respecte?

**45.** S'ofereix al web el directori d'entitats i associacions del municipi i/o el registre dels grups d'interès, si és el cas?

**46.** S'ofereixen al web instruments de consultes i/o de participació sobre temes actuals d'interès local?

**47.** S'ofereixen al web els resultats de les consultes i/o de participació sobre temes actuals d'interès local?

**48.** S'ofereix al web la Carta de Serveis i els compromisos davant la ciutadania?

**49.** Es proporcionen al web instruments per valorar els serveis i per presentar queixes o suggeriments sobre el seu funcionament?

**50.** Es proporcionen al web resultats de la gestió de la valoració dels serveis, de les queixes o suggeriments presentades?

**51.** Es facilita el dret d'accés a la informació pública?

**52.** S'informa periòdicament de totes les peticions rebudes i les resolucions emeses de les sol·licituds de dret d'accés?

## **Indicadors Infoparticipa 2020 per als Consells Comarcals**

### **1. TRANSPARÈNCIA DE LA INSTITUCIÓ**

#### **1.1 QUI SÓN ELS REPRESENTANTS POLÍTICS?**

**1.** Es dona informació bàsica sobre el president/a: nom i cognoms, foto i partit polític?

**2.** Es dona informació bàsica sobre el president/a: biografia i/o currículum?

**3.** Es dona informació bàsica sobre els consellers/es que formen part del govern comarcal: nom i cognoms, foto i partit polític?

**4.** Es dona informació bàsica sobre els consellers/es que formen part del govern comarcal: biografia i/o currículum?

**5.** Es dona informació bàsica sobre els consellers/es que no formen part del govern comarcal: nom i cognoms, foto i partit i polític? (no es comptabilitzarà en els casos en què no hi hagi oposició)

**6.** Es dona informació bàsica sobre els consellers/es que no formen part del govern comarcal: biografia i/o currículum? (no es comptabilitzarà en els casos en què no hi hagi oposició)

**7.** Es publiquen les retribucions (mensuals i/o anuals) dels càrrecs electes (govern i oposició)? (en cas que no es percebi cap remuneració, s'explicitarà amb claredat)

**8.** Es publiquen les declaracions d'activitats i béns dels càrrecs electes (govern i oposició)?

**9.** Es publica l'agenda institucional del president/a?

**10.** Es publiquen al web dades de contacte dels membres del govern comarcal (correu electrònic i/o Twitter i/o Facebook i/o pàgina web i/o telèfon ...)?

**11.** Es publiquen al web dades de contacte dels i les membres de l'oposició (correu electrònic i/o Twitter i/o Facebook i/o pàgina web i/o telèfon ...)? (No es comptabilitzarà en els casos en què no hi hagi oposició)

## **1.2 COM GESTIONEN ELS RECURSOS COL·LECTIUS?**

12. Es dona informació sobre la composició dels òrgans de govern: ple, junta de govern, comissions de serveis, comissions informatives, Junta de Portaveus i/o àrees de treball?
13. Es dona informació sobre les competències i el calendari de treball d'aquests òrgans de govern?
14. Es dona informació sobre les competències i la composició del consell d'alcaldes i alcaldesses?
15. Es publica l'organigrama polític complet del mandat vigent amb els noms i cognoms i les seves responsabilitats?
16. Es publica el codi de conducta dels membres de la institució, en tant que representants electes i dels càrrecs directius?
17. Es publiquen les convocatòries amb els ordres del dia previs a la celebració dels plens?
18. Es publiquen les Actes del ple?
19. Es publiquen els acords de la Junta de Govern?
20. Es publica el Pla de Govern?
21. Es publiquen els Reglaments Comarcals i/o altres disposicions de rellevància jurídica?
22. Es publiquen totes les resolucions judicials definitives de la institució?

## **1.3 COM GESTIONEN ELS RECURSOS ECONÒMICS: PRESSUPOSTOS, SALARIS, CONTRACTACIONS, SUBVENCIONS... ?**

23. Es publica el pressupost de la institució de l'any en curs, i dels organismes autònoms i ens dependents, en el cas d'existir?
24. Es publica informació sobre l'execució trimestral del pressupost de l'any en curs?
25. Es publiquen les modificacions pressupostàries realitzades? (en cas que no se'ns facin, dins el període de vigència del pressupost, s'explicitarà amb claredat)
26. Es publica informació sobre el compliment dels objectius d'estabilitat pressupostària i sostenibilitat financera i/o el nivell d'endeutament?
27. Es publica la liquidació dels pressupostos d'exercicis anteriors i/o el compte general?
28. Es publica la relació de llocs de treball i les retribucions del personal laboral i funcionari de la institució, segons les categories?
29. Es publica el llistat i les retribucions del personal directiu, càrrecs de confiança i/o assessors dels grups polítics si és el cas, les seves funcions i el seu currículum? (en els casos en què no n'hi hagi, s'explicitarà amb claredat)?



**30.** Es publica l'oferta de treball de la institució, el desenvolupament dels concursos públics i els resultats? (en els casos en que no es faci cap convocatòria, s'explicitarà amb claredat)

**31.** Es publica l'inventari general del patrimoni de la institució?

**32.** Es publiquen tots els contractes formalitzats, majors i menors amb tota la informació associada?

**33.** Es publica el període mitjà de pagament als proveïdors?

**34.** Es publiquen les subvencions atorgades, les respectives convocatòries i resolucions? (en els casos en que no es convoquin s'explicitarà amb claredat)

**35.** Es publiquen els convenis signats, especificant les parts, el seu objecte i les obligacions econòmiques que se'n derivin, si és el cas? (en els casos en que no se n'hagin firmat s'explicitarà amb claredat)

**36.** Es publica el cost i les característiques de les campanyes de publicitat institucional als mitjans de comunicació, dels anuncis així com els convenis i/o acords subscrits? (en els casos en que no se'n realitzin, s'explicitarà amb claredat)?

## **2. INFORMACIÓ PER A LA PARTICIPACIÓ**

### **2.1 QUINA INFORMACIÓ PROPORCIONEN SOBRE LA COMARCA I LA GESTIÓ DELS RECURSOS COL·LECTIUS?**

**37.** Es publiquen notícies, informacions i/o opinions sobre les actuacions dels membres del govern comarcal relacionades amb la gestió del govern?

**38.** Es publiquen notícies, informacions i/o opinions sobre les actuacions dels membres de l'oposició i/o dels grups polítics relacionades amb el control de la gestió del govern? (no es comptabilitzarà en els casos en que no hi hagi oposició)

**39.** Es publica informació periodística sobre el desenvolupament del Ple?

**40.** Es dona informació sobre la comarca: els municipis, guies, mapes, història, principals activitats econòmiques, els equipaments culturals, d'oci, de turisme...?

**41.** S'ofereix al web l'agenda d'activitats comarcals i/o municipals?

**42.** Es publica el contacte amb la persona responsable de Premsa, Informació i/o Comunicació de la institució, ja sigui tècnica o política? (Es validarà amb un contacte genèric, si és el cas).

### **2.2 QUINES EINES S'OFEREIXEN PER A LA PARTICIPACIÓ CIUTADANA?**

**43.** S'ofereixen al web instruments de consultes i/o de participació sobre temes actuals d'interès comarcal?

**44.** S'ofereixen al web els resultats de les consultes i/o de participació sobre temes actuals d'interès comarcal?

45. S'ofereix al web la relació la Carta de serveis i els compromisos davant els Ajuntaments i la ciutadania?
46. Es proporcionen al web instruments per valorar els serveis i per presentar queixes o suggeriments sobre el seu funcionament?
47. Es proporcionen al web els resultats de la gestió de la valoració dels serveis, de les queixes o suggeriments presentades?.
48. Es facilita el dret d'accés a la informació pública?
49. S'informa periòdicament de totes les peticions rebudes i les resolucions emeses de les sol·licituds de dret d'accés?

## **Indicadors Infoparticipa 2020 per a les Diputacions**

### **1. TRANSPARÈNCIA DE LA INSTITUCIÓ**

#### **1.1 QUI SÓN ELS REPRESENTANTS POLÍTICS?**

1. Es dona informació bàsica sobre el president/a: nom i cognoms, foto i partit polític?
2. Es dona informació bàsica sobre el president/a: biografia i/o currículum?
3. Es dona informació bàsica sobre els diputats/es que formen part del govern provincial: nom i cognoms, foto i partit polític?
4. Es dona informació bàsica sobre els diputats/es que formen part del govern provincial: biografia i/o currículum?
5. Es dona informació bàsica sobre els consellers/es que no formen part del govern comarcal: nom i cognoms, foto i partit i polític? (no es comptabilitzarà en els casos en què no hi hagi oposició)
6. Es dona informació bàsica sobre els diputats/es que no formen part del govern provincial: biografia i/o currículum? (no es comptabilitzarà en els casos en què no hi hagi oposició)
7. Es publiquen les retribucions (mensuals i/o anuals) dels càrrecs electes (govern i oposició)? (en cas que no es percebi cap remuneració, s'explicitarà amb claredat)
8. Es publiquen les declaracions d'activitats i béns dels càrrecs electes (govern i oposició)?
9. Es publica l'agenda institucional del president/a?
10. Es publiquen al web dades de contacte dels membres del govern provincial (correu electrònic i/o Twitter i/o Facebook i/o pàgina web i/o telèfon ...?).

11. Es publiquen al web dades de contacte dels membres de l'oposició (correu electrònic i/o Twitter i/o Facebook i/o pàgina web i/o telèfon ...)? (No es comptabilitzarà en els casos en què no hi hagi oposició).

## **1.2 COM GESTIONEN ELS RECURSOS COL·LECTIUS?**

**Com s'organitza i es planifica la gestió dels recursos col·lectius i quins serveis es presten?**

12. Es dona informació sobre la composició dels òrgans de govern: ple, junta de govern, comissions de serveis, comissions informatives, Junta de Portaveus i/o àrees de treball?

13. Es dona informació sobre les competències i el calendari de treball d'aquests òrgans de govern?

14. Es dona informació sobre les àrees competencials i els diputats/es que d'elles en depenen?

15. Es publica l'organigrama polític complet del mandat vigent amb els noms i cognoms i les seves responsabilitats?

16. Es publica el codi de conducta dels membres de la institució, en tant que representants electes i dels càrrecs directius?

17. Es publiquen les convocatòries amb els ordres del dia previs a la celebració dels plens?

18. Es publiquen les Actes del ple?

19. Es publiquen els acords de la Junta de Govern?

20. Es publica el Pla de Govern?

21. Es publiquen les normes de funcionament, reglaments, ordenances i altres disposicions de rellevància jurídica?

22. Es publiquen totes les resolucions judicials definitives de la institució?

## **1.3 COM GESTIONEN ELS RECURSOS ECONÒMICS: PRESSUPOSTOS, SALARIS, CONTRACTACIONS, SUBVENCIONS... ?**

23. Es publica el pressupost de la institució de l'any en curs, i dels organismes autònoms i ens dependents, en el cas d'existir?

24. Es publica informació sobre l'execució trimestral del pressupost de l'any en curs?

25. Es publiquen les modificacions pressupostàries realitzades? (en cas que no se'ns facin, dins el període de vigència del pressupost, s'explicitarà amb claredat)

26. Es publica informació sobre el compliment dels objectius d'estabilitat pressupostària i sostenibilitat financera i/o el nivell d'endeutament?

27. Es publica la liquidació dels pressupostos d'exercicis anteriors i/o el compte general?

- 28.** Es publica la relació de llocs de treball i les retribucions del personal laboral i funcionari de la institució, segons les categories?
- 29.** Es publica el llistat i les retribucions del personal directiu, càrrecs de confiança i/o assessors dels grups polítics si és el cas, les seves funcions i el seu currículum? (en els casos en què no n'hi hagi, s'explicitarà amb claredat)?
- 30.** Es publica l'oferta de treball de la institució, el desenvolupament dels concursos públics i els resultats? (en els casos en que no es faci cap convocatòria, s'explicitarà amb claredat)
- 31.** Es publica l'inventari general del patrimoni de la institució?
- 32.** Es publiquen tots els contractes formalitzats, majors i menors amb tota la informació associada?
- 33.** Es publica el període mitjà de pagament als proveïdors?
- 34.** Es publiquen les subvencions atorgades, les respectives convocatòries i resolucions? (en els casos en que no es convoquin s'explicitarà amb claredat)
- 35.** Es publiquen els convenis signats, especificant les parts, el seu objecte i les obligacions econòmiques que se'n derivin, si és el cas? (en els casos en que no se n'hagin firmat s'explicitarà amb claredat)
- 36.** Es publica el cost i les característiques de les campanyes de publicitat institucional als mitjans de comunicació, dels anuncis així com els convenis i/o acords subscrits? (en els casos en què no se'n realitzin, s'explicitarà amb claredat)?

## **2. INFORMACIÓ PER A LA PARTICIPACIÓ**

### **2.1 QUINA INFORMACIÓ PROPORCIONEN SOBRE LA PROVÍNCIA I LA GESTIÓ DELS RECURSOS COL·LECTIUS?**

- 37.** Es publiquen notícies, informacions i/o opinions sobre les actuacions dels membres del govern provincial relacionades amb la gestió del govern?
- 38.** Es publiquen notícies, informacions i/o opinions sobre les actuacions dels membres de l'oposició i/o dels grups polítics relacionades amb el control de la gestió del govern? (no es comptabilitzarà en els casos en què no hi hagi oposició)
- 39.** Es publica informació periodística sobre el desenvolupament del Ple?
- 40.** Es dona informació sobre la província: els municipis, guies, mapes, història, principals activitats econòmiques, els equipaments culturals, d'oci, de turisme...?
- 41.** S'ofereix al web l'agenda d'activitats provincials i/o municipals?
- 42.** Es publica el contacte amb la persona responsable de Premsa, Informació i/o Comunicació de la institució, ja sigui tècnica o política? (Es validarà amb un contacte genèric, si és el cas).

## **2.2 QUINES EINES S'OFEREIXEN PER A LA PARTICIPACIÓ CIUTADANA?**

- 43.** S'ofereixen al web instruments de consultes i/o de participació sobre temes actuals d'interès en el territori?
- 44.** S'ofereixen al web els resultats de les consultes i/o de participació sobre temes actuals d'interès en el territori?
- 45.** S'ofereix al web la Carta de serveis i els compromisos davant els Ajuntaments i la ciutadania?
- 46.** Es proporcionen al web instruments per valorar els serveis i per presentar queixes o suggeriments sobre el seu funcionament?
- 47.** Es proporcionen al web els resultats de la gestió de la valoració dels serveis, de les queixes o suggeriments presentades?
- 48.** Es facilita el dret d'accés a la informació pública?
- 49.** S'informa periòdicament de totes les peticions rebudes i les resolucions emeses de les sol·licituds de dret d'accés?.