

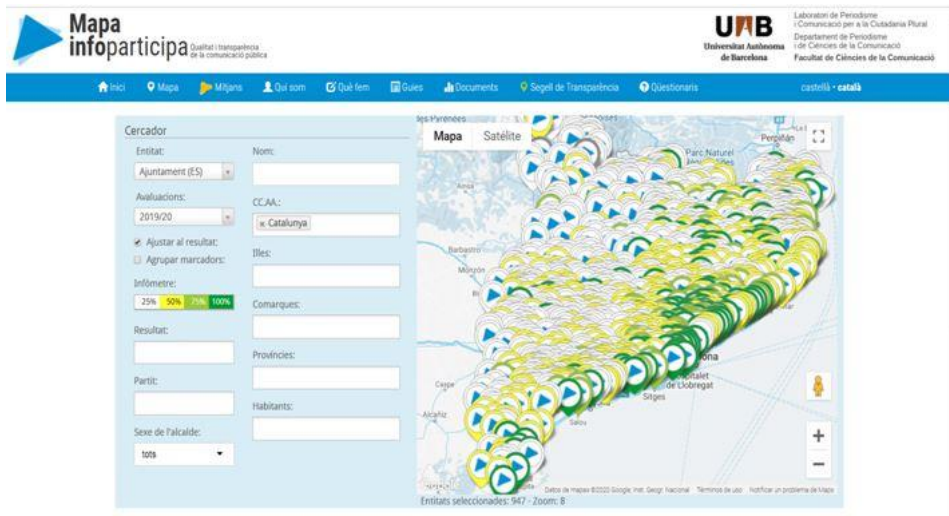
Segell Infoparticipa

**Informe sobre els webs dels Ajuntaments, els
Consells Comarcals i les Diputacions de
Catalunya.**

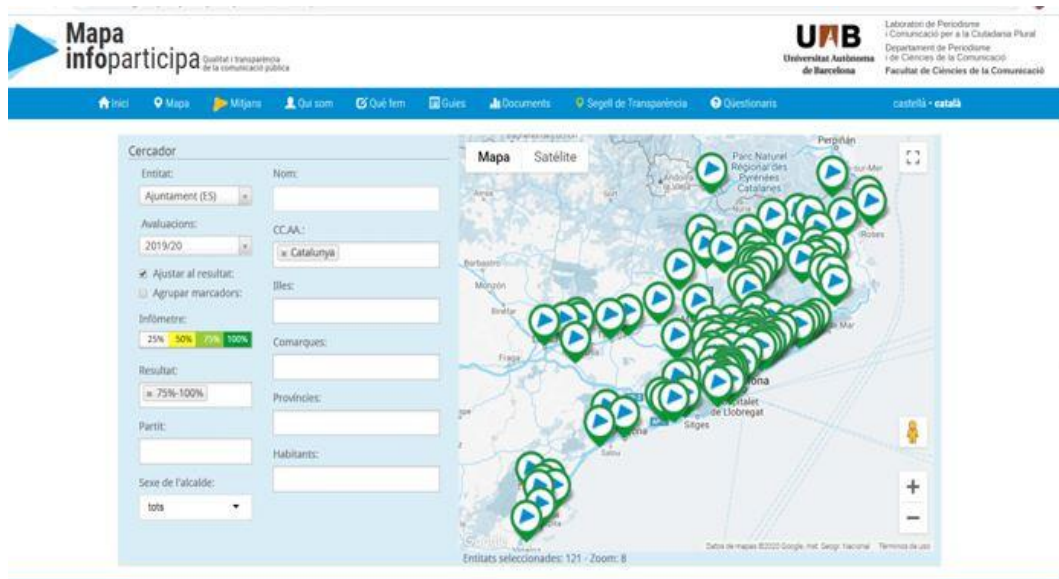
7a, 5a i 4a edició 2019 respectivament

1a edició Premi extraordinari

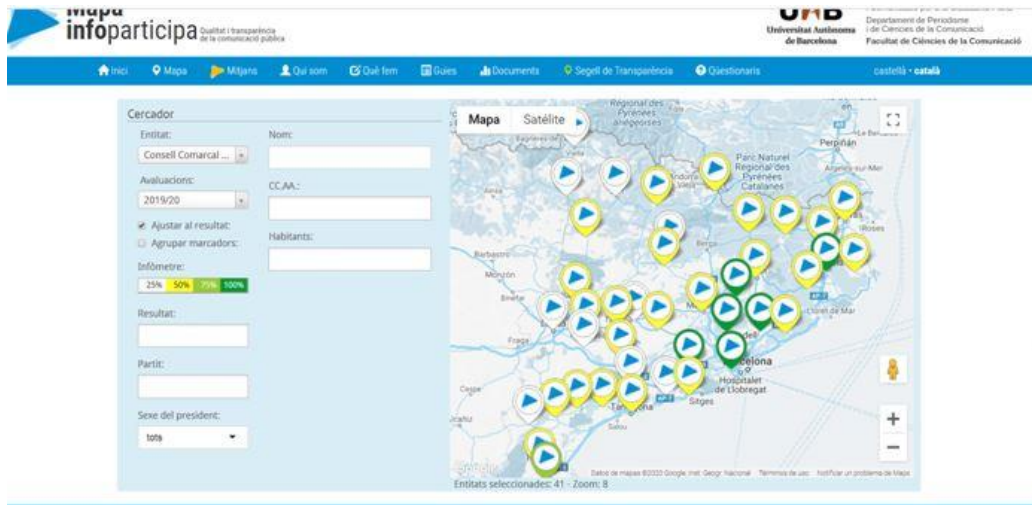
Captura de pantalla www.mapainfoparticipa.com
Els 947 ajuntaments de Catalunya a 13 de març de 2020



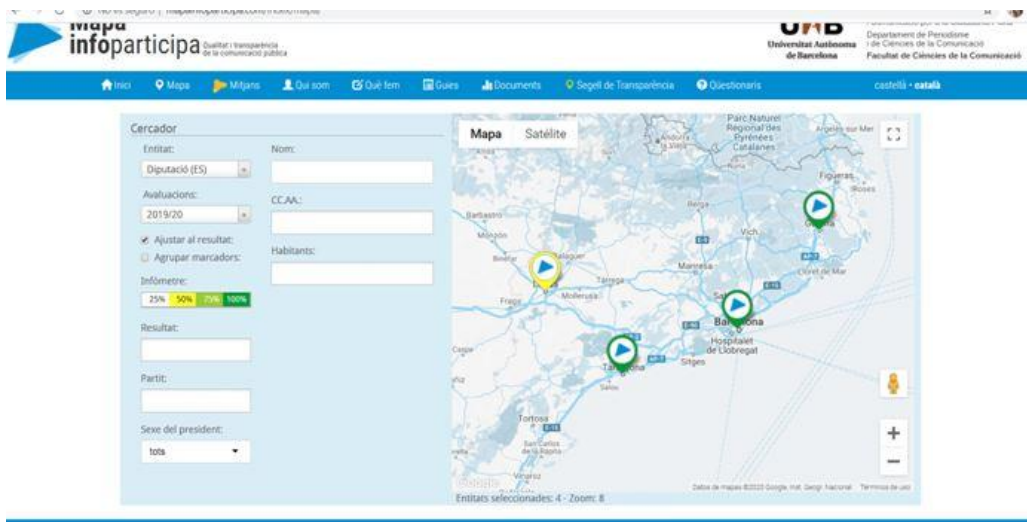
Captura de pantalla www.mapainfoparticipa.com
Els 121 ajuntaments amb més del 75% a 13 de març de 2020



Captura de pantalla www.mapainfoparticipa.com
Consells Comarcals de Catalunya a 13 de març de 2020. En verd els **7 que aproven**



Captura de pantalla www.mapainfoparticipa.com
Diputacions de Catalunya a 13 de març de 2020



1. Metodologia per a l'avaluació de la informació publicada als webs dels Ajuntaments, els Consells Comarcals i les Diputacions de Catalunya que opten al Segell Infoparticipa a la qualitat i la transparència de la comunicació pública local, 7a edició 2019

1.1. Una certificació de la Universitat Autònoma de Barcelona (UAB) a la transparència i la qualitat de la comunicació pública local

El **Segell Infoparticipa a la transparència i la qualitat de la comunicació pública local** és una certificació que atorga la **UAB** com un reconeixement a les bones pràctiques que es posen de manifest als webs de les administracions públiques locals de Catalunya, Ajuntaments, Consells Comarcals i Diputacions.

Aquestes bones pràctiques s'han definit en aquesta setena edició per als Ajuntaments al **Mapa Infoparticipa** (mapainfoparticipa.com) en 48 indicadors que s'utilitzen per avaluar la informació publicada als webs dels Ajuntaments, els quals s'han modificat per pujar el nivell d'exigència de caire qualitatiu. En la quarta edició pels webs dels Consells Comarcals s'han aplicat 45 indicadors adaptats a les seves competències i per a les Diputacions, en la tercera edició també s'han aplicat 45 indicadors.

Enguany, igual que en l'edició anterior, però encara amb més rigor, no validem l'indicador si les informacions no estan del tot actualitzades, son comprensibles i es troben amb facilitat, i ho hem requerit en especial pel que fa referència a les informacions dels regidors/es, diputats/es i/o consellers/es. Aquests aspectes estan previstos per la Llei en l'article 6: la informació ha de ser "veraça i objectiva...". "s'ha de difondre de manera constant i s'ha d'actualitzar de forma permanent..." També hem exigít que les retribucions i les declaracions de béns i d'activitats dels càrrecs electes es mostrin de forma individualitzada i en l'espai de cada responsable polític.

Els indicadors, elaborats en forma de preguntes, responen a cinc qüestions bàsiques:

- qui són els representants polítics
- com gestionen els recursos col·lectius
- com gestionen els recursos econòmics
- quina informació proporcionen sobre el municipi i la gestió dels recursos col·lectius
- i quines eines ofereixen per a la participació ciutadana.

Com en les anteriors edicions, els resultats de l'anàlisi s'introdueixen a la plataforma mitjançant un gestor de continguts que publica automàticament els resultats georeferenciats en un GoogleMap, amb el percentatge que ha assolit cada web i la seva traducció en una tonalitat d'acord amb "**l'infòmetre**": de color blanc si no s'ha arribat al 25%, de color groc si està per damunt però no s'arriba al 50%, de color verd

clar si se supera el 50% però no s'arriba al 75%, i de color verd fosc si la puntuació és superior al 75%.

Al web també es publiquen els criteris que s'apliquen per fer les avaluacions, que s'han sistematitzat en la **Guia**, actualitzada el 2019, en la vuitena edició.

Així mateix, al web es poden consultar els criteris per poder optar al **Segell Infoparticipa** corresponents als municipis, segons les diferents franges de població, als Consells Comarcals i a les Diputacions.

1.2. Antecedents

L'origen del **Segell Infoparticipa** se situa en l'anàlisi dels webs dels 947 ajuntaments de Catalunya que va realitzar l'equip del **Laboratori de Periodisme i Comunicació per a la Ciutadania Plural de la UAB (LPCCP de la UAB)** l'any 2012 i va publicar en el Mapa de Bones Pràctiques de la Comunicació Pública Local, la primera versió de l'actual **Mapa Infoparticipa**.

El 2013 es va desenvolupar una nova plataforma, la versió actual del **Mapa Infoparticipa**, amb el mateix propòsit però amb més prestacions i amb la possibilitat de fer un enfocament més ampli per incorporar informació sobre ajuntaments d'altres comunitats autònomes, tal i com s'està fent amb les avaluacions de webs d'institucions públiques d'altres comunitats autònomes i/o altres països.

Aquest informe s'ha elaborat amb dades de les avaluacions realitzades des de finals de desembre de 2019 fins el 10 de març de 2020. Les dades corresponen a la 7a onada realitzada dels 947 ajuntaments de Catalunya; la 5a onada d'avaluacions als 40 Consells comarcals i el Conselh Generau d'Aran. I la 4a onada als webs de les 4 Diputacions catalanes.

1.3. El Consell Certificador del Segell Infoparticipa

L'any 2013, quan encara no s'havia aprovat la Llei de Transparència, l'equip del **LPCCP**, per donar un major impuls a la millora de la informació publicada als webs dels ajuntaments, es va plantejar atorgar el **Segell Infoparticipa a la qualitat i la transparència de la comunicació pública local**. Amb aquest objectiu, va veure la necessitat de crear un **Consell Certificador**, encarregat de contrastar els resultats de les avaluacions de l'equip. El Consell es va constituir per primera vegada el 16 de desembre de 2013, presidit pel llavors Secretari de Cooperació i Coordinació de les Administracions Locals de la Generalitat de Catalunya, Joan Canyada i, posteriorment, per Marc Prat.

Per l'**edició del Segell Infoparticipa 2015**, tenint en compte el nou context derivat de la entrada en vigor de la **Llei de Transparència**, es va decidir renovar el Consell Certificador donant-li un caire menys institucional i més civil, presidit per **Victòria Camps**, catedràtica de la UAB. En aquesta edició 2019 la presidència recau en el catedràtic de la UAB **Armand Balsebre Torroja**, director del nou grup d'investigació **ComSET (Grup de Recerca en Comunicació Sonora, Estratègica i Transparència)**, fruit de la fusió dels grups LPCCP i PubliRàdio.

Integren el Consell Certificador: **la rectora** de la UAB, **Margarita Arboix Arzo**; el president de l'Associació Catalana de Municipis, **Lluís Soler Panisello**, i la presidenta de la Federació de Municipis de Catalunya, **Olga Arnau Sanabra**; el director de la Oficina Antifrau de Catalunya, **Miguel Ángel Gimeno Jubero**; el degà del Col·legi de Periodistes de Catalunya, **Joan Maria Morros Cuadras**; el president de la Associació de Comunicació Pública, **Santiago Torres Sierra**; la degana de la Facultat de Ciències de la Comunicació de la UAB, **María José Recoder Sellarés**; el director de l'Institut de Ciències Polítiques i Socials (ICPS), **Joan Lluís Perez Francesch**; **Ismael Blanco Fillola**, en representació de l'Institut de Govern i Polítiques Públiques (IGOP); la catedràtica de la UAB **Amparo Moreno Sardà**; i actua com a secretari per part de la UAB, **Pedro Molina Rodríguez-Navas**.

La reunió presencial estava convocada formalment pel dia 19 de març de 2020 per debatre i aprovar, si s'escau, els segells i premis extraordinaris, però la situació creada pel coronavirus Covid-19 va impedir la seva celebració. Donat la perllongació de l'estat d'alarma es va decidir des de l'equip Infoparticipa avançar l'aprovació via digital. Així el passat 5 de juny es va tancar el termini per a l'aprovació telemàtica per part del Consell Certificador de la proposta de Segells i Premis extraordinaris Infoparticipa 2019 per als Ajuntaments, Consells Comarcals i Diputacions de Catalunya.

Es van aprovar per àmplia majoria les propostes de guardons 19 que es troben en aquest informe.

1.4. Criteris per a la concessió del Segell Infoparticipa

Els criteris per a la concessió del Segell, segons el nombre d'habitants, apareixen a la Taula 1. **Enguany s'ha eliminat la Menció**, per tant queda com a categoria única el Segell Infoparticipa.

Taula núm. 1. Percentatge d'indicadors positius que han d'assolir els webs dels ajuntaments segons nombre habitants.

Guardó	Municipis segons nº habitants	% indicadors positius
Segell Infoparticipa	Municipis de més de 50.000 habitants (23)	Mínim 95%
	Municipis de 10.001 a 50.000 habitants (98)	Mínim 90%
	Municipis de 5.001 a 10.000 habitants (89)	Mínim 85%
	Municipis de 1.001 a 5.000 habitants (256)	Mínim 80%
	Municipis de menys de 1.000 habitants (481)	Mínim 75%

Els criteris pels Consells Comarcals i les Diputacions apareixen a la Taula 2:

Taula núm. 2. Percentatge d'indicadors positius que han d'assolir els webs dels Consells Comarcals i les Diputacions.

Guardó	% indicadors positius
Segell Infoparticipa	mínim 85%

2. 7a edició Segell Infoparticipa 2019 Ajuntaments

2.1. Resultats 7a edició Segell Infoparticipa 2019

A la 7a edició, 113 ajuntaments han assolit les puntuacions necessàries per rebre el Segell Infoparticipa. La relació es pot veure a la següent Taula 3:

Taula núm. 3. Els 113 ajuntaments que mereixen un Segell Infoparticipa 2019, ordenats de menor a major nombre d'habitants.

Municipi	Comarca	Puntuació	Habitants	Partit polític	Sexe Alcaldia
1.Vilanova de Sau	Osona	94%	299	Independents	Home
2.Tavèrnoles	Osona	85%	316	Junts	Home
3.Collspina	Moianès	81%	342	AC-AM	Home
4.Garrigàs	Alt Empordà	75%	437	Junts	Dona
5.Riudaura	Garrotxa	96%	478	ERC-AM	Home
6.Canet d'Adri	Gironès	85%	723	Independents	Home
7.Sant Jaume de Llierca	Garrotxa	75%	865	JxCat-Junts	Home
8.Palau-saverdera	Alt Empordà	94%	1.476	GdP-AM	Dona
9.Les Planes d'Hostoles	Garrotxa	85%	1.683	JxCat-Junts	Home
10.Castellví de Rosanes	Baix Llobregat	94%	1.884	Independents	Home
11.Riudellots de la Selva	Selva	96%	2.076	Junts	Dona
12.Ullastrell	Vallès Occidental	85%	2.093	ERC-AM	Home
13.El Palau d'Anglesola	Pla d'Urgell	81%	2.166	ERC-AM	Home
14.Sant Quirze de Besora	Osona	81%	2.167	CUP-AMUNT	Home
15.Bell-lloc d'Urgell	Pla d'Urgell	90%	2.315	Junts	Home
16.Caldetenes	Osona	81%	2.489	Junts	Home
17.Besalú	Garrotxa	83%	2.492	JxCat-Junts	Home
18.Prats de Lluçanès	Osona	100%	2.569	JxCat-Junts	Home
19.Vallromanes	Vallès Oriental	88%	2.579	ERC-AM	Home
20.Fornells de la Selva	Gironès	81%	2.650	Junts	Dona
21.Gurb	Osona	83%	2.681	ERC-AM	Home
22.Sant Julià de Vilatorrada	Osona	100%	3.114	AVV-AM	Home
23.Les Masies de Voltregà	Osona	94%	3.141	PSC-CP	Home
24.Camarles	Baix Ebre	83%	3.224	ERC-AM	Home
25.La Jonquera	Alt Empordà	90%	3.290	Junts	Dona
26.Sant Hipòlit	Osona	100%	3.484	Junts	Home

de Voltregà					
27.Calaf	Anoia	81%	3.535	JC-AM	Home
28.Olèrdola	Alt Penedès	90%	3.692	AxO-CP	Home
29.La Torre de Claramunt	Anoia	81%	3.714	Junts	Home
30.Sant Gregori	Gironès	100%	3.817	Junts	Home
31.Sant Climent de Llobregat	Baix Llobregat	100%	4.129	JxCat-Junts	Home
32.L'Aldea	Baix Ebre	100%	4.160	Junts	Home
33.Cardona	Bages	85%	4.636	ERC-AM	Home
34.Martorelles	Vallès Oriental	83%	4.801	ERC-AM	Home
35.Gironella	Berguedà	83%	4.826	JxCat-Junts	Home
36.Bescanó	Gironès	85%	4.960	ERC-AM	Home
37.Sant Pol de Mar	Maresme	88%	5.299	ERC-AM	Home
38.Celrà	Gironès	90%	5.452	CUP-AMUNT	Home
39.Anglès	Selva	92%	5.599	JxCat-Junts	Dona
40.Les Borges Blanques	Garrigues	92%	6.087	JxCat-Junts	Home
41.Teià	Maresme	88%	6.397	ERC-AM	Home
42.Taradell	Osona	88%	6.489	ERC-AM	Dona
43.Vacarisses	Vallès Occidental	88%	6.688	ERC-AM	Home
44.Begues	Baix Llobregat	100%	7.098	JxCat-Junts	Dona
45.Centelles	Osona	87%	7.404	PSC-CP	Home
46.Cabrils	Maresme	88%	7.439	ERC-AM	Dona
47.Santa Margarida i els Monjos	Alt Penedès	92%	7.480	PSC-CP	Dona
48.Viladecavalls	Vallès Occidental	98%	7.512	Independents	Dona
49.Tona	Osona	94%	8.241	Independents	Home
50.Llagostera	Gironès	100%	8.453	ERC-AM	Home
51.L'Ametlla del Vallès	Vallès Oriental	88%	8.462	ERC-AM	Home
52.Montmeló	Vallès Oriental	94%	8.755	PSC-CP	Home
53.Arenys de Munt	Maresme	92%	8.931	ERC-AM	Home
54.Cervera	Segarra	87%	9.180	Junts	Home
55.Puigcerdà	La Cerdanya	90%	9.258	Junts	Home
56.Alcanar	Montsià	100%	9.418	ERC-AM	Home
57.Alella	Maresme	90%	9.801	ERC-AM	Home
58.Llinars del Vallès	Vallès Oriental	100%	9.938	ERC-AM	Home
59.Cassà de la Selva	Gironès	100%	10.380	Junts	Home
60.Premià de Dalt	Maresme	100%	10.448	Junts	Home
61.Sant Andreu de Llavaneres	Maresme	94%	10.968	ERC-AM	Home
62.Deltebre	Baix Ebre	96%	11.480	Independents	Home

63.Argentona	Maresme	98%	12.452	Independents	Home
64.Cunit	Baix Penedès	94%	12.952	PSC-CP	Dona
65.La Llagosta	Vallès Oriental	96%	13.480	PSC-CP	Home
66.Mollerussa	Pla d'Urgell	96%	14.683	JxCat-Junts	Home
67.Palau-solità i Plegamans	Vallès Occidental	94%	14.771	ERC-AM	Home
68.Sant Carles de la Ràpita	Montsià	92%	14.789	ERC-AM	Home
69.Vallirana	Baix Llobregat	100%	15.006	PSC-CP	Dona
70.Lliçà d'Amunt	Vallès Oriental	98%	15.256	PSC-CP	Home
71.Berga	Berguedà	92%	16.494	CUP-PA	Dona
72.La Garriga	Vallès Oriental	100%	16.541	ERC-AM	Dona
73.Malgrat de Mar	Maresme	94%	18.579	PSC-CP	Home
74.Calella	Maresme	92%	19.069	Junts	Dona
75.Parets del Vallès	Vallès Oriental	92%	19.082	ERC-AM	Home
76.Roses	Alt Empordà	92%	19.550	JxCat-Junts	Dona
77.Banyoles	Pla de l'Estany	92%	19.826	JxCat-Junts	Home
78.Sant Quirze del Vallès	Vallès Occ.	98%	20.141	ERC-AM	Dona
79.Manlleu	Osona	100%	20.573	ERC-AM	Home
80.Ampostà	Montsià	92%	20.738	ERC-AM	Home
81.Vilassar de Mar	Maresme	92%	20.837	ERC-AM	Home
82.El Masnou	Maresme	100%	23.515	ERC-AM	Home
83.Olesa de Montserrat	Baix Llobregat	100%	23.904	Comuns	Home
84.Castellar del Vallès	Vallès Occidental	100%	24.187	PSC-CP	Home
85.Calafell	Baix Penedès	100%	26.538	PSC-CP	Home
86.Sant Vicenç dels Horts	Baix Llobregat	100%	28.117	PSC-CP	Home
87.Premià de Mar	Maresme	100%	28.119	JxCat-Junts	Home
88.Martorell	Baix Llobregat	100%	28.189	Junts	Home
89.Tortosa	Baix Ebre	94%	33.372	Junts	Dona
90.Cambrils	Baix Camp	92%	33.898	ERC-AM	Dona
91.Sant Joan Despí	Baix Llobregat	100%	34.123	PSC-CP	Home
92.El Vendrell	Baix Penedès	96%	37.606	PSC-CP	Home
93.Sant Feliu de Llobregat	Baix Llobregat	100%	44.860	Comuns	Dona
94.Vic	Osona	100%	46.214	JxCat-Junts	Dona
95.Esplugues de Llobregat	Baix Llobregat	100%	46.680	PSC-CP	Dona
96.Gavà	Baix Llobregat	100%	46.771	PSC-CP	Dona
97.Mollet del Vallès	Vallès Oriental	98%	51.318	PSC-CP	Home
98.Granollers	Vallès Oriental	100%	61.275	PSC-CP	Home
99.Viladecans	Baix Llobregat	98%	66.611	PSC-CP	Home

100.Castelldefels	Baix Llobregat	100%	67.004	PSC-CP	Dona
101.Rubí	Vallès Occ.	96%	77.464	PSC-CP	Dona
102.Manresa	Bages	100%	77.714	Junts	Home
103.Sant Boi de Llobregat	Baix Llobregat	100%	83.605	PSC-CP	Dona
104.Cornellà de Llobregat	Baix Llobregat	98%	88.592	PSC-CP	Home
105.Sant Cugat del Vallès	Vallès Occ.	96%	91.006	ERC-AM	Dona
106.Reus	Baix Camp	100%	104.373	Junts	Home
107.Santa Coloma de Gramenet	Barcelonès	100%	119.215	PSC-CP	Dona
108.Mataró	Maresme	100%	128.265	PSC-CP	Home
109.Lleida	Segrià	98%	138.956	ERC-AM	Home
110.Sabadell	Vallès Occ.	96%	213.644	PSC-CP	Dona
111.Terrassa	Vallès Occ.	100%	220.556	Independents	Home
112.L'Hospitalet de Llobregat	Barcelonès	96%	264.923	PSC-CP	Dona
113.Barcelona	Barcelonès	100%	1.636.762	Comuns	Dona

a. Ajuntaments amb 100%

En aquesta 7a edició. **36** ajuntaments han assolit el 100% d'indicadors.

Taula núm. 4. Resultats Infoparticipa 2019, ajuntaments de Catalunya amb el 100%

Ajuntaments que han assolit el 100%. 7a edició
1. Prats de Lluçanès
2. Sant Julià de Vilatorrada
3. Sant Hipòlit de Voltregà
4. Sant Gregori
5. Sant Climent de Llobregat
6. L'Aldea
7. Begues
8. Llagostera
9. Alcanar
10. Llinars del Vallès
11. Cassà de la Selva
12. Premià de Dalt
13. Vallirana
14. La Garriga
15. Manlleu
16. El Masnou
17. Olesa de Montserrat
18. Castellar del Vallès
19. Calafell
20. Sant Vicenç dels Horts
21. Premià de Mar

22. Martorell
23. Sant Joan Despí
24. Sant Feliu de Llobregat
25. Vic
26. Esplugues de Llobregat
27. Gavà
28. Granollers
29. Castelldefels
30. Manresa
31. Sant Boi de Llobregat
32. Reus
33. Santa Coloma de Gramenet
34. Mataró
35. Terrassa
36. Barcelona

Com es pot veure a la següent taula evolutiva, el nombre d'ajuntaments que han assolit el 100 s'ha incrementat.

Taula núm. 5. Ajuntaments que han assolit el 100% en les diferents edicions del Segell Infoparticipa

Ajuntaments que han assolit el 100%	Nombre de municipis
1a edició 2013	3
2a edició 2014	20
3a edició 2015	25
4a edició 2016	17
5a edició 2017	19
6a edició 2018	32
7a edició 2019	36

b. Evolució dels guardons del Segell Infoparticipa a les diferents edicions:

Per valorar el paper del Segell Infoparticipa en la millora de la informació publicada als webs dels ajuntaments, oferim, a la següent taula, les dades dels diferents guardons a cada una de les edicions. Com es pot veure lentament puja el nombre de Segell, enguany, **el 12% dels 947 ajuntaments de Catalunya.**

Taula núm. 6. Evolució dels guardons del Segell Infoparticipa a les diferents edicions

Any	Segell	Menció	Reconeixement	Total
2013	36	3	9	48
2014	67	1	9	77
2015	61	4	2	67
2016	77	6	10	93
2017	92	3	eliminats	95
2018	98	4	eliminats	102
2019	113	eliminats	eliminats	113

En quant a la evolució del percentatge d'ajuntaments que han obtingut els guardons Infoparticipa, s'ha produït una constant evolució positiva, tot i que molt lenta, del 4% en la 1a edició, al 7% en les 2a i 3a edicions, el 9% a la 4a edició, i el 10% en la 5a edició i el 12% en aquesta setena edició.

c. Distribució segons províncies dels Segells

Taules núm. 7 i 8. Distribució per províncies. Evolució 2018 i 2019

Any 2018

Barcelona	Girona	Lleida	Tarragona	Total
72	16	5	9	102

Any 2019

Barcelona	Girona	Lleida	Tarragona	Total
75	20	6	12	113

d. Algunes dades:

Ajuntaments menors de 10.000 habitants.

A Catalunya hi ha 544 municipis menors de 10.000 habitants. D'aquests, 58 obtenen en aquesta edició el Segell, és a dir el 10,60%. Si enguany dels 947 ajuntaments de Catalunya avaluats obtenen el Segell un 12%, val a dir que és destacable, en proporció, aquesta dada, per l'esforç que pot representar per aquests ajuntaments que disposen de menys recursos malgrat que també generen un volum molt inferior d'informació en relació als de més densitat poblacional i se'ls exigeix una puntuació més baixa.

Alcaldes i alcaldesses amb Segell

A Catalunya segons els resultats de les eleccions municipals celebrades el passat mes de maig de 2019, el % d'alcaldesses se situa en un 23%.

Enguany el nombre d'ajuntaments presidits per una alcaldessa que obtenen el Segell és del 29%. Un any més es repeteix la dada que en proporció al nombre total d'alcaldesses de Catalunya, que és del 23%, els ajuntaments governats per una alcaldessa que obtenen Segell 2019 son més elevats, per tant les alcaldesses obtenen uns índexs més alts de transparència que els alcaldes.

3. 5a edició Segell Infoparticipa 2019 Consells Comarcals

En aquesta edició 2019 hem fet la 5a avaluació dels webs dels Consells Comarcals. 6 mereixen un Segell Infoparticipa i apareixen a la Taula 9 :

Taula núm. 9. Els 6 Consells Comarcals que mereixen Segell Infoparticipa 2019

Comarca	Puntuació	Habitants	Partit politic presidència	Sexe Presidència
Moianès	89%	13.483	ERC-AM	Home
Alt Penedès	91%	108.339	Junts	Home
Gironès	89%	188.504	Junts	Home
Vallès Oriental	87%	408.672	Junts	Home
Baix Llobregat	87%	818.883	PSC-CP	Dona
Vallès Occidental	93%	923.976	PSC-CP	Home

Evolució en les tres edicions dels guardons als Consells Comarcals:

Taula núm. 10. Evolució guardons Consells Comarcals en les cinc edicions

Any	Segell	Menció	Reconeixement	Total
2015	2	1		3
2016	3	1	1	5
2017	4	2	eliminat	6
2018	4	1	eliminat	5
2019	6	eliminat	eliminat	6

Les dades posen de manifest un estancament en el nivell de transparència dels webs dels Consells Comarcals.

4. 4a edició Segell Infoparticipa 2019 Diputacions

En aquesta edició avaluem per quarta vegada els webs de les 4 Diputacions de Catalunya. D'acord amb aquestes dades, mereixen Segell Infoparticipa:

Taula núm. 11. Les Diputacions que mereixen un Segell Infoparticipa 2019

Província	Puntuació	Habitants	Partit polític presidència	Sexe Presidència
Barcelona	100%	5.627.752	PSC-CP	Dona
Girona	100%	755.396	JxCat-Junts	Home
Tarragona	89%	806.091	JERC-AM	Dona

5. Premi extraordinari

Amb la creació del Premi Extraordinari s'ha volgut promoure en aquesta edició l'eficàcia comunicativa (informació accessible, llegible, intel·ligible) i el retiment de comptes de la informació publicada als webs institucionals. Aquest Premi es divideix en dues categories,

5.1. A l'eficàcia comunicativa (informació accessible, intel·ligible i llegible)

El Premi extraordinari s'atorga per,

- L'organització dels continguts a partir d'un Menú web accessible, intuïtiu i clar
- La informació intel·ligible i llegible
- La qualitat de la informació sobre els aspectes referits al municipi
- La informació continuada del retiment de comptes

Un cop avaluats els 947 webs dels ajuntaments, i davant els dèficits informatius que presenten pel que fa al compliment dels requisits necessaris per optar a aquest Premi qualitatiu, hem considerat adient aplicar la discriminació positiva, prioritzant la concessió entre els Ajuntaments de poblacions menors de 10.000 habitants.

Hem seleccionat els d'aquesta franja poblacional amb la finalitat de reconèixer l'esforç en aconseguir els millors resultats en transparència i en treballar l'eficàcia comunicativa malgrat no disposar dels mateixos recursos humans i tecnològics dels ajuntaments que tenen més població i per tant més pressupost.

Presentem els següents 4 webs d'Ajuntaments com a mereixedores del Premi pel conjunt dels elements aplicables a l'eficàcia comunicativa:

Ajuntament de **Centelles (7404 habitants)**. www.centelles.cat/#

Ajuntament de **Viladecavalls (7512 habitants)**. www.viladecavalls.cat/

Ajuntament de **l'Aldea (4160 habitants)**. laldea.cat/

Ajuntament de **Llagostera (8453 habitants)**. www.llagostera.cat/index.php

5.2. A la informació continuada del retiment de comptes

El retiment de comptes constitueix un dels elements claus de la gestió pública eficaç i de la transparència informativa. Per això hem cregut adient donar-li tota la importància que requereix fent una categoria especial a la temàtica.

Davant la dificultat en què ens hem trobat de seleccionar un web que contingui una informació continuada i comprensible del retiment de comptes, i en especial, de les Cartes de Serveis, hem volgut en aquesta ocasió aplicar també la discriminació positiva però en sentit invers, centrant la mirada en els Ajuntaments de poblacions superiors a 100.000 habitants.

Entenem que són aquests els que, ja que disposen de més recursos, haurien d'obrir camí amb eines i continguts que ajudin a promoure un retiment de comptes continuat i sota els criteris de la intel·ligibilitat, la transparència i el bon govern.

Presentem el següent web d'un Ajuntament com a mereixedor del Premi pel retiment de comptes continuat sobre el compliment de compromisos:

Ajuntament de **Santa Coloma de Gramenet (119.215 habitants)**. www.gramenet.cat/

6. Consideracions

En 7 edicions continuades de les avaluacions dels webs dels ajuntaments no s'ha arribat en cap cas al 20% de Segells. Malgrat una continuada però lenta pujada, en aquesta darrera s'arriba al 12% (l'anterior edició se superava per poc el 10% (10,80%). Hem de dir també, una altra vegada, que quan es realitza l'onada d'avaluacions pràcticament cap institució seria mereixedora del Segell. És després amb els assessoraments que les puntuacions milloren fins assolir els resultats definitius que es presenten en aquest informe.

Enguany s'ha exigít més qualitat en la informació i en el nivell de transparència en general en tots els 48 indicadors (4 menys que en les anteriors avaluacions) i en especial en els 11 primers sobre els càrrecs electes. També volem fer esment de la irregularitat en la freqüència en l'actualització dels continguts, en el disseny poc intuïtiu dels menús dels webs i en la comprensió de les informacions. Detectem però, una evolució en positiu i una preocupació sobre com organitzar el Menú perquè les informacions siguin comprensibles i no confondre amb els portals de transparència, dades obertes, govern obert... resituant mica en mica els diferents espais amb un criteri informatiu i de sentit comú.

Diríem que els poc més de 120 webs d'institucions que obtenen Segell, constitueixen un bon exemple de bones pràctiques en transparència i en comunicació i valorem el seu interès. Són els capdavanters d'una informació de qualitat. Molts d'ells el revaliden de manera continuada encara que en aquesta ocasió s'hi ha incorporat alguns que per primera vegada assoleixen el Segell, aspecte molt positiu.

Finalment hem d'esmentar una dada sobre el nombre d'aprovats:

Ajuntaments: s'ha retrocedit en la xifra d'aprovats: 180 en números absoluts, un 19%. En l'anterior edició eren 197, un 21%.

Consells Comarcals: de 41 Consells Comarcals, 7 aproven, un 17%. També s'ha retrocedit ja que en l'anterior edició el nombre d'aprovats era de 10.

Queda molta feina a fer fins que la cultura de la transparència s'integri en les organitzacions i que les informacions tinguin qualitat, rigor i eficàcia comunicativa.

Des de l'equip Infoparticipa intensificarem el seguiment d'aquests resultats a fi que no es produeixi cap retrocés, que es mantinguin les informacions actualitzades, que no s'elimini cap informació i que, segons els recursos de cada institució, es treballi en millores tant pel que fa al contingut intel·ligible com al retiment de comptes continuat.

Bellaterra, Cerdanyola del Vallès, 16 de març de 2020

ANNEX: Indicadors Infoparticipa 2019 per als Ajuntaments

1. TRANSPARÈNCIA DE LA CORPORACIÓ

1.1 QUI SÓN ELS REPRESENTANTS POLÍTICS?

1. Es dona informació bàsica sobre l'alcalde o l'alcaldesa: nom i cognoms, foto i partit polític?
2. Es dona informació bàsica sobre l'alcalde o l'alcaldesa: biografia i/o currículum?
3. Es dona informació bàsica sobre els representants que formen part del govern: nom i cognoms, foto i partit polític?
4. Es dona informació bàsica sobre els representants que formen part del govern: biografia i/o currículum?
5. Es dona informació bàsica sobre els representants que no formen part del govern: nom i cognoms, foto i partit i polític? (no es comptabilitzarà en els casos en què no hi hagi oposició)
6. Es dona informació bàsica sobre els representants que no formen part del govern: biografia i/o currículum? (no es comptabilitzarà en els casos en què no hi hagi oposició)
7. Es publiquen les retribucions (mensuals i/o anuals) dels representants polítics? (en el cas que no percebin cap remuneració, s'explicitarà amb claredat)
8. Es publiquen les declaracions d'activitats i béns dels càrrecs electes?
9. Es publica l'agenda institucional de l'alcalde o l'alcaldesa?
10. Es publiquen al web dades de contacte dels membres del govern (correu electrònic i/o Twitter i/o Facebook i/o pàgina web i/o telèfon ...? (Es validarà si es publica el contacte de l'àrea o de la regidoria).
11. Es publiquen al web dades de contacte dels membres de l'oposició (correu electrònic i/o Twitter i/o Facebook i/o pàgina web i/o telèfon ...? (No es comptabilitzarà en els casos en què no hi hagi oposició) (Es validarà si es publica el contacte del grup municipal).

1.2 COM GESTIONEN ELS RECURSOS COL·LECTIUS?

Com s'organitza i es planifica la gestió dels recursos col·lectius i quins serveis es presten?

12. Es dona informació sobre la composició dels òrgans de govern: ple, junta de govern i/o comissions informatives?
13. Es dona informació sobre les competències i el calendari de treball d'aquests òrgans de govern?
14. Es publica l'organigrama complet amb els noms i cognoms de les persones responsables i les seves funcions?

15. Es publiquen les convocatòries amb els ordres del dia previs a la celebració dels plens municipals?

16. Es publiquen les Actes del ple municipal?

17. Es publiquen els acords complerts de la junta de govern i/o les actes íntegres quan la junta de govern actui en delegació del ple? (no es comptabilitzarà en els municipis amb menys de 5.000 habitants, que no hagin constituït la junta de govern)

18. Es publica el Pla de Govern?

19. Es publica la normativa municipal?

20. Es publica la normativa urbanística?

1.3 COM GESTIONEN ELS RECURSOS ECONÒMICS: PRESSUPOSTOS, SALARIS, CONTRACTACIONS, SUBVENCIONS... ?

21. Es publica el pressupost de l'ajuntament de l'any en curs, i dels organismes autònoms i ens dependents, en el cas d'existir?

22. Es publica informació sobre l'execució trimestral del pressupost de l'any en curs?

23. Es publiquen les modificacions pressupostàries realitzades? (en cas que no se'ns facin s'explicitarà amb claredat)

24. Es publica informació sobre el compliment dels objectius d'estabilitat pressupostària i sostenibilitat financera i/o el nivell d'endeutament?

25. Es publica la liquidació dels pressupostos d'exercicis anteriors i/o el compte general?

26. Es publica la relació de llocs de treball i les retribucions del personal laboral i funcionari de l'ajuntament, segons les categories?

27. Es publica el llistat i les retribucions dels directius i dels càrrecs de confiança, i/o assessors dels grups polítics, si és el cas, les seves funcions i el seu currículum?. (en els casos en que no n'hi hagi, s'explicitarà amb claredat)

28. Es publica l'oferta de treball de l'ajuntament, el desenvolupament dels concursos públics i els resultats? (en els casos en que no es faci cap convocatòria, s'explicitarà amb claredat)

29. Es publica l'inventari general del patrimoni de l'ajuntament?

30. Es publiquen tots els contractes formalitzats, majors i menors, amb tota la informació associada?

31. Es publica el període mitjà de pagament als proveïdors?

32. Es publiquen les subvencions atorgades, les respectives convocatòries i resolucions? (en els casos en que no es convoquin s'explicitarà amb claredat)

- 33.** Es publiquen els convenis signats, especificant les parts, el seu objecte i les obligacions econòmiques que se'n derivin, si és el cas? (en els casos en que no se n'hagin firmat s'explicitarà amb claredat)
- 34.** Es publica el cost i les característiques de les campanyes de publicitat institucional als mitjans de comunicació, dels anuncis així com els convenis i/o acords subscrits? (en els casos en què no se'n realitzin, s'explicitarà amb claredat)

2. INFORMACIÓ PER A LA PARTICIPACIÓ

2.1 QUINA INFORMACIÓ PROPORCIONEN SOBRE EL MUNICIPI I LA GESTIÓ DELS RECURSOS COL·LECTIUS?

- 35.** Es publiquen notícies sobre les actuacions del dia a dia dels i les membres del govern relacionades amb la gestió?
- 36.** Es publiquen notícies sobre les actuacions dels i les membres de l'oposició i/o dels grups polítics relacionades amb el control de la gestió del govern? (no es comptabilitzarà en els casos en què no hi hagi oposició)
- 37.** Es pública informació periodística sobre el desenvolupament del ple?
- 38.** Es dona informació sobre la història del municipi?
- 39.** Es dona informació sobre la situació del municipi: dades sobre el terme municipal, la població empadronada i la diversitat social, activitats econòmiques, culturals?
- 40.** S'ofereix al web una agenda d'activitats municipals i ciutadanes?
- 41.** Es publica el contacte amb la persona responsable de Premsa, Informació i/o Comunicació de la Corporació?

2.2 QUINES EINES S'OFEREIXEN PER A LA PARTICIPACIÓ CIUTADANA?

- 42.** Es dona informació al web del reglament de participació ciutadana o d'altres normes al respecte?
- 43.** S'ofereix al web el directori d'entitats i associacions del municipi i/o el registre dels grups d'interès, si és el cas?
- 44.** S'ofereixen al web instruments de consultes i/o de participació sobre temes actuals d'interès local?
- 45.** S'ofereixen al web els resultats de les consultes i/o de participació sobre temes actuals d'interès local?
- 46.** S'ofereix al web la Carta de Serveis i els compromisos davant la ciutadania?
- 47.** Es proporcionen al web instruments per valorar els serveis i per presentar queixes o suggeriments sobre el seu funcionament?

48. Es proporcionen al web resultats de la gestió de la valoració dels serveis, de les queixes o suggeriments presentades?

Indicadors Infoparticipa 2019 per als Consells Comarcals

1. TRANSPARÈNCIA DE LA INSTITUCIÓ

1.1 QUI SÓN ELS REPRESENTANTS POLÍTICS?

1. Es dona informació bàsica sobre el president/a: nom i cognoms, foto i partit polític?
2. Es dona informació bàsica sobre el president/a: biografia i/o currículum?
3. Es dona informació bàsica sobre els consellers/es que formen part del govern comarcal: nom i cognoms, foto i partit polític?
4. Es dona informació bàsica sobre els consellers/es que formen part del govern comarcal: biografia i/o currículum?
5. Es dona informació bàsica sobre els consellers/es que no formen part del govern comarcal: nom i cognoms, foto i partit i polític? (no es comptabilitzarà en els casos en què no hi hagi oposició)
6. Es dona informació bàsica sobre els consellers/es que no formen part del govern comarcal: biografia i/o currículum? (no es comptabilitzarà en els casos en què no hi hagi oposició)
7. Es publiquen les retribucions (mensuals i/o anuals) dels càrrecs electes (govern i oposició)? (en cas que no es percebi cap remuneració, s'explicitarà amb claredat)
8. Es publiquen les declaracions d'activitats i béns dels càrrecs electes (govern i oposició)?
9. Es publica l'agenda institucional del president/a?
10. Es publiquen al web dades de contacte dels membres del govern comarcal (correu electrònic i/o Twitter i/o Facebook i/o pàgina web i/o telèfon ...)?
11. Es publiquen al web dades de contacte dels i les membres de l'oposició (correu electrònic i/o Twitter i/o Facebook i/o pàgina web i/o telèfon ...)? (No es comptabilitzarà en els casos en què no hi hagi oposició)

1.2 COM GESTIONEN ELS RECURSOS COL·LECTIUS?

12. Es dona informació sobre la composició dels òrgans de govern: ple, junta de govern, comissions de serveis, comissions informatives, Junta de Portaveus i/o àrees de treball?
13. Es dona informació sobre les competències i el calendari de treball d'aquests òrgans de govern?
14. Es dona informació sobre les competències i la composició del consell d'alcaldes i alcaldesses?

15. Es publica l'organigrama polític complet del mandat vigent amb els noms i cognoms i les seves responsabilitats?
16. Es publiquen les convocatòries amb els ordres del dia previs a la celebració dels plens?
17. Es publiquen les Actes del ple?
18. Es publiquen els acords de la Junta de Govern?
19. Es publica el Pla de Govern?
20. Es publiquen els Reglaments Comarcals i/o altres disposicions de rellevància jurídica?

1.3 COM GESTIONEN ELS RECURSOS ECONÒMICS: PRESSUPOSTOS, SALARIS, CONTRACTACIONS, SUBVENCIONS... ?

21. Es publica el pressupost de la institució de l'any en curs, i dels organismes autònoms i ens dependents, en el cas d'existir?
22. Es publica informació sobre l'execució trimestral del pressupost de l'any en curs?
23. Es publiquen les modificacions pressupostàries realitzades? (en cas que no se'ns facin, dins el període de vigència del pressupost, s'explicitarà amb claredat)
24. Es publica informació sobre el compliment dels objectius d'estabilitat pressupostària i sostenibilitat financera i/o el nivell d'endeutament?
25. Es publica la liquidació dels pressupostos d'exercicis anteriors i/o el compte general?
26. Es publica la relació de llocs de treball i les retribucions del personal laboral i funcionari de la institució, segons les categories?
27. Es publica el llistat i les retribucions del personal directiu, càrrecs de confiança i/o assessors dels grups polítics si és el cas, les seves funcions i el seu currículum? (en els casos en què no n'hi hagi, s'explicitarà amb claredat)?
28. Es publica l'oferta de treball de la institució, el desenvolupament dels concursos públics i els resultats? (en els casos en que no es faci cap convocatòria, s'explicitarà amb claredat)
29. Es publica l'inventari general del patrimoni de la institució?
30. Es publiquen tots els contractes formalitzats, majors i menors amb tota la informació associada?
31. Es publica el període mitjà de pagament als proveïdors?
32. Es publiquen les subvencions atorgades, les respectives convocatòries i resolucions? (en els casos en que no es convoquin s'explicitarà amb claredat)

- 33.** Es publiquen els convenis signats, especificant les parts, el seu objecte i les obligacions econòmiques que se'n derivin, si és el cas? (en els casos en que no se n'hagin firmat s'explicitarà amb claredat)
- 34.** Es publica el cost i les característiques de les campanyes de publicitat institucional als mitjans de comunicació, dels anuncis així com els convenis i/o acords subscrits? (en els casos en què no se'n realitzin, s'explicitarà amb claredat)?

2. INFORMACIÓ PER A LA PARTICIPACIÓ

2.1 QUINA INFORMACIÓ PROPORCIONEN SOBRE LA COMARCA I LA GESTIÓ DELS RECURSOS COL·LECTIUS?

- 35.** Es publiquen notícies, informacions i/o opinions sobre les actuacions dels membres del govern comarcal relacionades amb la gestió del govern?
- 36.** Es publiquen notícies, informacions i/o opinions sobre les actuacions dels membres de l'oposició i/o dels grups polítics relacionades amb el control de la gestió del govern? (no es comptabilitzarà en els casos en què no hi hagi oposició)
- 37.** Es publica informació periodística sobre el desenvolupament del Ple?
- 38.** Es dona informació sobre la comarca: els municipis, guies, mapes, història, principals activitats econòmiques, els equipaments culturals, d'oci, de turisme...?
- 39.** S'ofereix al web l'agenda d'activitats comarcals i/o municipals?
- 40.** Es publica el contacte amb la persona responsable de Premsa, Informació i/o Comunicació de la institució, ja sigui tècnica o política? (Es validarà amb un contacte genèric, si és el cas).

2.2 QUINES EINES S'OFEREIXEN PER A LA PARTICIPACIÓ CIUTADANA?

- 41.** S'ofereixen al web instruments de consultes i/o de participació sobre temes actuals d'interès comarcal?
- 42.** S'ofereixen al web els resultats de les consultes i/o de participació sobre temes actuals d'interès comarcal?
- 43.** S'ofereix al web la relació la Carta de serveis i els compromisos davant els Ajuntaments i la ciutadania?
- 44.** Es proporcionen al web instruments per valorar els serveis i per presentar queixes o suggeriments sobre el seu funcionament?
- 45.** Es proporcionen al web els resultats de la gestió de la valoració dels serveis, de les queixes o suggeriments presentades?.

Indicadors Infoparticipa 2019 per a les Diputacions

1. TRANSPARÈNCIA DE LA INSTITUCIÓ

1.1 QUI SÓN ELS REPRESENTANTS POLÍTICS?

1. Es dona informació bàsica sobre el president/a: nom i cognoms, foto i partit polític?
2. Es dona informació bàsica sobre el president/a: biografia i/o currículum?
3. Es dona informació bàsica sobre els diputats/es que formen part del govern provincial: nom i cognoms, foto i partit polític?
4. Es dona informació bàsica sobre els diputats/es que formen part del govern provincial: biografia i/o currículum?
5. Es dona informació bàsica sobre els consellers/es que no formen part del govern comarcal: nom i cognoms, foto i partit i polític? (no es comptabilitzarà en els casos en què no hi hagi oposició)
6. Es dona informació bàsica sobre els diputats/es que no formen part del govern provincial: biografia i/o currículum? (no es comptabilitzarà en els casos en què no hi hagi oposició)
7. Es publiquen les retribucions (mensuals i/o anuals) dels càrrecs electes (govern i oposició)? (en cas que no es percebi cap remuneració, s'explicitarà amb claredat)
8. Es publiquen les declaracions d'activitats i béns dels càrrecs electes (govern i oposició)?
9. Es publica l'agenda institucional del president/a?
10. Es publiquen al web dades de contacte dels membres del govern provincial (correu electrònic i/o Twitter i/o Facebook i/o pàgina web i/o telèfon ...?).
11. Es publiquen al web dades de contacte dels membres de l'oposició (correu electrònic i/o Twitter i/o Facebook i/o pàgina web i/o telèfon ...)? (No es comptabilitzarà en els casos en què no hi hagi oposició).

1.2 COM GESTIONEN ELS RECURSOS COL·LECTIUS?

Com s'organitza i es planifica la gestió dels recursos col·lectius i quins serveis es presten?

12. Es dona informació sobre la composició dels òrgans de govern: ple, junta de govern, comissions de serveis, comissions informatives, Junta de Portaveus i/o àrees de treball?
13. Es dona informació sobre les competències i el calendari de treball d'aquests òrgans de govern?
14. Es dona informació sobre les àrees competencials i els diputats/es que d'elles en depenen?
15. Es publica l'organigrama polític complet del mandat vigent amb els noms i cognoms i les seves responsabilitats?

16. Es publiquen les convocatòries amb els ordres del dia previs a la celebració dels plens?
17. Es publiquen les Actes del ple?
18. Es publiquen els acords de la Junta de Govern?
19. Es publica el Pla de Govern?
20. Es publiquen les normes de funcionament, reglaments, ordenances i altres disposicions de rellevància jurídica?

1.3 COM GESTIONEN ELS RECURSOS ECONÒMICS: PRESSUPOSTOS, SALARIS, CONTRACTACIONS, SUBVENCIONS... ?

21. Es publica el pressupost de la institució de l'any en curs, i dels organismes autònoms i ens dependents, en el cas d'existir?
22. Es publica informació sobre l'execució trimestral del pressupost de l'any en curs?
23. Es publiquen les modificacions pressupostàries realitzades? (en cas que no se'ns facin, dins el període de vigència del pressupost, s'explicitarà amb claredat)
24. Es publica informació sobre el compliment dels objectius d'estabilitat pressupostària i sostenibilitat financera i/o el nivell d'endeutament?
25. Es publica la liquidació dels pressupostos d'exercicis anteriors i/o el compte general?
26. Es publica la relació de llocs de treball i les retribucions del personal laboral i funcionari de la institució, segons les categories?
27. Es publica el llistat i les retribucions del personal directiu, càrrecs de confiança i/o assessors dels grups polítics si és el cas, les seves funcions i el seu currículum? (en els casos en què no n'hi hagi, s'explicitarà amb claredat)?
28. Es publica l'oferta de treball de la institució, el desenvolupament dels concursos públics i els resultats? (en els casos en que no es faci cap convocatòria, s'explicitarà amb claredat)
29. Es publica l'inventari general del patrimoni de la institució?
30. Es publiquen tots els contractes formalitzats, majors i menors amb tota la informació associada?
31. Es publica el període mitjà de pagament als proveïdors?
32. Es publiquen les subvencions atorgades, les respectives convocatòries i resolucions? (en els casos en que no es convoquin s'explicitarà amb claredat)
33. Es publiquen els convenis signats, especificant les parts, el seu objecte i les obligacions econòmiques que se'n derivin, si és el cas? (en els casos en que no se n'hagin firmat s'explicitarà amb claredat)

34. Es publica el cost i les característiques de les campanyes de publicitat institucional als mitjans de comunicació, dels anuncis així com els convenis i/o acords subscrits? (en els casos en què no se'n realitzin, s'explicitarà amb claredat)?

2. INFORMACIÓ PER A LA PARTICIPACIÓ

2.1 QUINA INFORMACIÓ PROPORCIONEN SOBRE LA PROVÍNCIA I LA GESTIÓ DELS RECURSOS COL·LECTIUS?

35. Es publiquen notícies, informacions i/o opinions sobre les actuacions dels membres del govern provincial relacionades amb la gestió del govern?

36. Es publiquen notícies, informacions i/o opinions sobre les actuacions dels membres de l'oposició i/o dels grups polítics relacionades amb el control de la gestió del govern? (no es comptabilitzarà en els casos en què no hi hagi oposició)

37. Es publica informació periodística sobre el desenvolupament del Ple?

38. Es dona informació sobre la província: els municipis, guies, mapes, història, principals activitats econòmiques, els equipaments culturals, d'oci, de turisme...?

39. S'ofereix al web l'agenda d'activitats provincials i/o municipals?

40. Es publica el contacte amb la persona responsable de Premsa, Informació i/o Comunicació de la institució, ja sigui tècnica o política? (Es validarà amb un contacte genèric, si és el cas).

2.2 QUINES EINES S'OFEREIXEN PER A LA PARTICIPACIÓ CIUTADANA?

41. S'ofereixen al web instruments de consultes i/o de participació sobre temes actuals d'interès en el territori?

42. S'ofereixen al web els resultats de les consultes i/o de participació sobre temes actuals d'interès en el territori?

43. S'ofereix al web la Carta de serveis i els compromisos davant els Ajuntaments i la ciutadania?

44. Es proporcionen al web instruments per valorar els serveis i per presentar queixes o suggeriments sobre el seu funcionament?

45. Es proporcionen al web els resultats de la gestió de la valoració dels serveis, de les queixes o suggeriments presentades?.